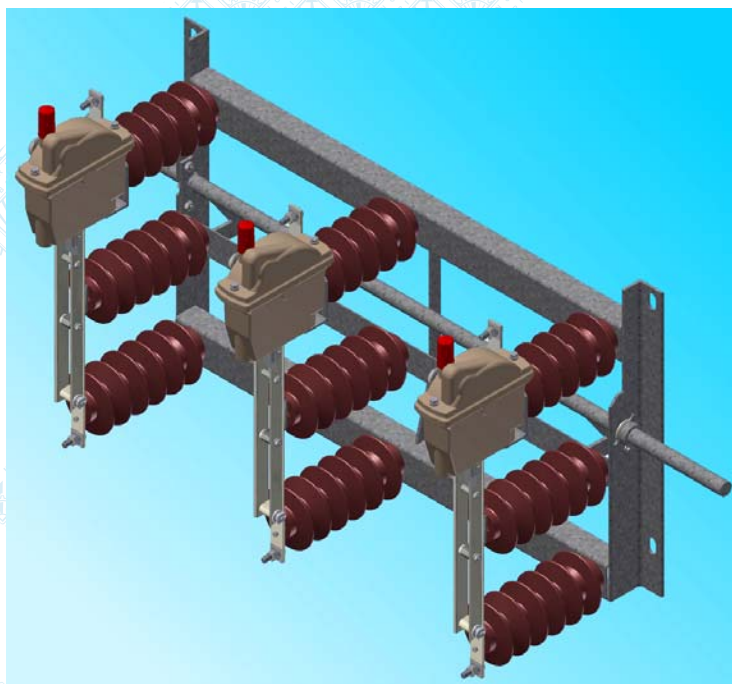


Venkovní odpínače Fla 15/6400 N

trojpólové provedení dle
jmenovité napětí 25 kV
jmenovitý proud 630 A



DRIBO, spol. s r.o.

Pražákova 36
619 00 Brno
Česká republika

Tel.: +420 533 101 111, Fax: +420 543 216 619, E-mail: dribo@dribo.cz, Internet: <http://www.dribo.cz>

ISO 9001
ISO 14001
BUREAU VERITAS
Certification



Venkovní odpínače Fla 15/6400 N

Venkovní odpínače pro svislou montáž Fla 15/6400 N jsou již řadu let přímo v provozu ve venkovních sítích vn dokazují svou vysokou spolehlivost a provozní bezpečnost.

Odpínače vyhovují následujícím normám: ČSN EN 62271-1, ČSN EN 62271-102, ČSN EN 62271-103 a dále PNE 33 3301 a PNE 35 4212.

Jednoduchá a robustní konstrukce odpínačů se vynikajícím způsobem osvědčila v klimaticky nejrůznějších oblastech.

Základní svařovaný rám je vyroben z otevřených ocelových profilů, jejichž tvar spolehlivě zaručuje dokonalou, na všech místech kontrolovatelnou povrchovou ochranu proti korozi žárovým zinkováním.

Žárovým zinkováním jsou chráněny i hřídele odpínačů uložené v bronzových ložiskách a všechny ostatní ocelové díly včetně ověšení.

Spínání u odpínačů Fla 15/6400 N probíhá v těsně uzavřené zhášecí komoře naplněné transformátorovým olejem Shell.

Do ovzduší nejsou vylučovány žádné zplodiny hoření. Proto tyto odpínače splňují nejpřísnější ekologické požadavky. Výrobce navíc nabízí

možnost bezplatné ekologické likvidace použitých olejů.

Všechny proudovodné díly odpínačů jsou vyrobeny z galvanicky postříbřené elektrolytické mědi a tvoří bezsmyčkovou proudovodnou dráhu.

Průřezy vodičů proudovodných částí jsou dostatečným způsobem dimenzovány. Příznivé kontaktní tlaky pružin vyrobených z nerezové oceli vytváří předpoklady pro bezchybné spínání i po mnohaletém provozu odpínače v extrémních provozních podmínkách a také při námraze.

Odpínače jsou dodávány s podpěrkami z cykloalifatické pryskyřice.

Pro místní ovládání odpínačů jsou dodávány ruční pohony.

Odpínače je možné vybavit zapouzdřenými pomocnými spínači (krytí IP 44) umístěnými přímo na rámu přístroje, čímž je zaručena spolehlivá signalizace zapnutí a vypnutí.

Osvědčená konstrukce odpínačů, kvalita použitých materiálů a pečlivost při výrobě řídící se zásadami kontroly jakosti dle normy ISO 9001 zaručuje nízké náklady na provoz a údržbu.

Za normálních pracovních podmínek jsou odpínače a zhášecí komory odpínačů Fla 15/6400 po dobu dvaceti let bezúdržbové při použití ručního ovládání, pokud je použito motorové ovládání jsou zhášecí komory po dobu deseti let bezúdržbové. Na komory repasované u výrobce je poskytována další záruka. Repase probíhá výměnným způsobem.

Technické údaje

Jmenovité napětí	U_r	kV	25
jmenovitý proud	I_r	A	630
jmenovitý krátkodobý proud	I_k	kA	20
jmenovitý dynamický proud	I_p	kA	50
jmenovitý zkratový zapínací proud	I_{ma}	kA ¹⁾	18
jmenovitý vypínací proud při převážně činné zátěži	I_{load}	A	630
jmenovitý vypínací proud obvodu uzavřené smyčky	I_{loop}	A	400
jmenovitý vypínací proud nezátíženého transformátoru	I_{nitr}	A	53
jmenovitý vypínací proud nezátíženého kabelového vedení	I_{cc}	A	20
jmenovitý vypínací proud zemního spojení	I_{ef1}	A	56

¹⁾ Při dostatečně rychlém ručním ovládání

Hodnoty výdržných napětí

Jmenovité napětí	kV	25
jmenovité jednominutové krátkodobé výdržné střídavé napětí průmyslového kmitočtu za sucha i za deště		
proti zemi a mezi póly	kV	50
v odpojovací dráze	kV	60
jmenovité výdržné napětí při atmosférickém impulzu		
proti zemi a mezi póly	kV	125
v odpojovací dráze	kV	145

Klimatické podmínky

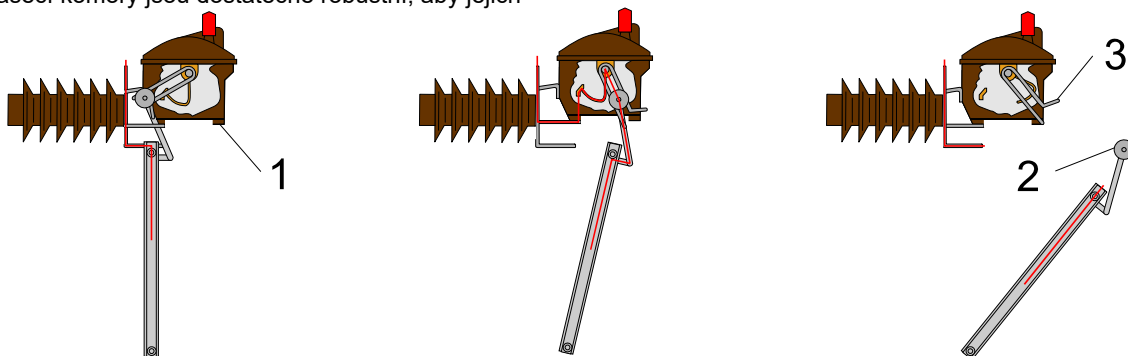
maximální teplota	°C	+ 40
minimální teplota	°C	- 30
maximální relativní vlhkost vzduchu	%	100
maximální tlak větru	Pa (m/s)	700 (34)
maximální tloušťka ledu nebo námrazy	mm	20
typická nadmořská výška	m n.m.	do 1000

Použití ve vyšších nadmořských výškách konzultujte s výrobcem.

Popis funkce

Osvědčené olejové zhášecí komory odpínačů Fla 15/6400 zapojené paralelně k hlavnímu obvodu jsou vybaveny mžikovým spínacím mechanismem. Zhášecí komory jsou dostatečně robustní, aby jejich

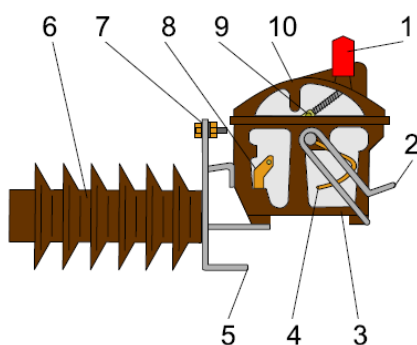
těsnost nebyla porušena ani při extrémních způsobech používání. Každá zhášecí komora je naplněna cca 0,5 litrem oleje Shell.



Výše uvedená vyobrazení zobrazují průchod proudu během spínání, v zapnuté poloze, v mezipoloze a ve vypnuté poloze odpínače. Kladičkový kontakt umístěný na odpojovacích nožích je na konci opatřen dvěma kladičkami (2), jejichž vydutí směřuje dovnitř. Zhášecí komora (1) je ovládána vidlicovým kontaktem z nerezové oceli (3). Při ovládání spínače je tato vidlice nuceně unášena kladičkou jak při zapínání tak také při vypínání.

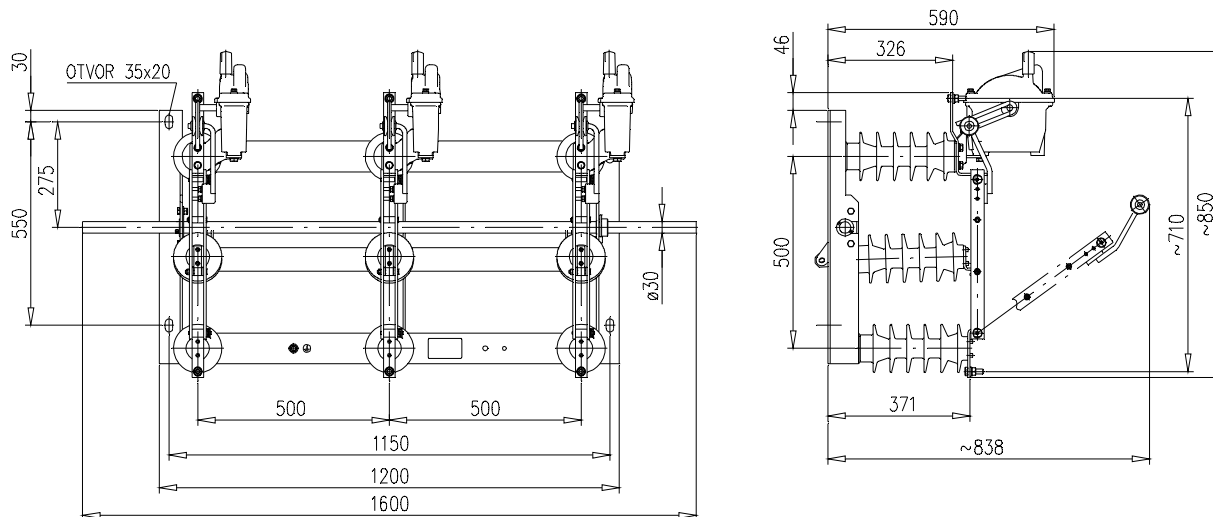
Mžikový mechanismus spojený s touto vidlicí působí na kontaktní systém uvnitř komory a mžikově rozezne případně sepne kontakty zhášecí komory nezávisle na rychlosti ručního ovládání. Při vypínání se nejprve rozeznou hlavní kontakty a následně po dosažení bezpečné vypínací vzdálenosti dojde k mžikovému rozeznutí kontaktního systému ve zhášecí komoře. Spínací komory jsou zapojeny paralelně k hlavnímu obvodu.

Řez zhášecí komorou



1. uzávěr plnicího otvoru s měrkou a odvzdušňovacím ventilem
2. ovládací páka (z nerezové oceli)
3. spodní díl zhášecí komory (v řezu)
4. spínací rouбіk
5. hlavní kontakt
6. podpěrný izolátor
7. připojovací svorka se šroubem
8. pomocný kontakt
9. mžikový mechanismus
10. horní díl zhášecí komory (v řezu)

Trojpólový venkovní odpínač Fla 15/6400 N



Označení	U _r [kV]	I _r [A]	Popis přístroje	Obj. číslo	hmotnost cca [kg]
Fla 15/6400	25	630	svislý komorový odpínač, epoxidové podpěrky	05010010PM	100

Sestava pohonů odpínačů Fla 15/6400 N na JB

10,5 m

12 m

