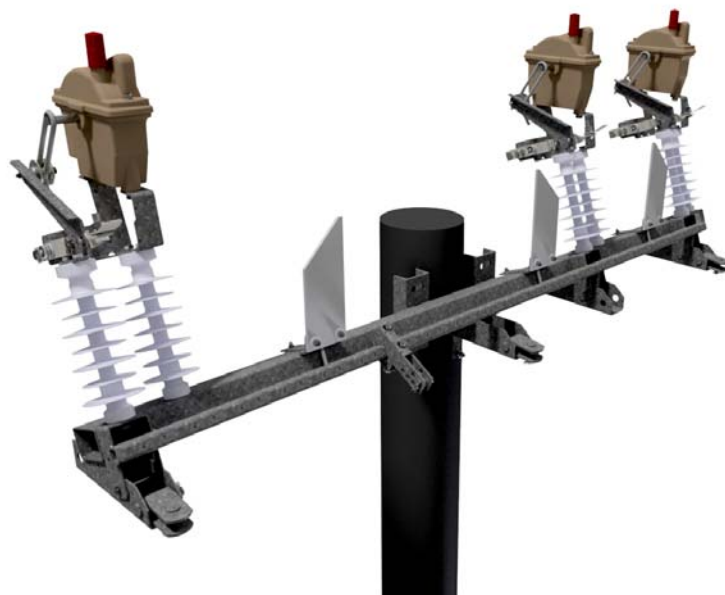


Zábrany proti dosedání ptactva pro venkovní odpínače a vypínače

jmenovité napětí 25 a 38,5 kV



DRIBO, spol. s r.o.

Pražákova 36
619 00 Brno
Česká republika

Tel.: +420 533 101 111, Fax: +420 543 216 619, E-mail: dribo@dribo.cz, Internet: <http://www.dribo.cz>

ISO 9001
ISO 14001
BUREAU VERITAS
Certification



Zábrany proti dosedání ptactva

Rámy odpínačů vytváří na sloupu vodorovný prvek, který může za určitých okolností lákat ptactvo k usednutí do blízkosti vodičů pod napětím. Zábrany opticky vykrývají prostor mezi jednotlivými póly odpínačů, případně mezi pólem odpínače a sloupem nebo stožárem. Instalací zábran je znemožněno usedání ptactva do rizikových míst a nebezpečí úrazu je tak sníženo na minimum.

Elektrické vlastnosti odpínačů s osazenými zábranami proti dosedání ptactva byly odzkoušeny v nezávislé zkušebně. Provedení a instalace zábran jsou konzultovány s Agenturou ochrany přírody a krajiny ČR.

Uchycení zábran na rámy přístrojů je řešeno pomocí objímek nebo šroubů, řešení je vhodné i pro dodatečnou montáž na již dodané přístroje.

Zábrany jsou vyrobeny z izolační desky odolné povětrnostním vlivům. Díly nosné konstrukce jsou vyrobeny z žárově pozinkované oceli. Spojovací materiál je z nerezové oceli.

U odpínačů Fla 15/60 a Flc řady GB R N, umístěných na vrcholu sloupu, je ochrana ptactva řešena třemi zábranami montovanými na rám přístroje pomocí objímek.

Přívody odpínačů pro montáž pod vedení, Fla 15/60 a Flc řady GB, tvoří přirozenou klec a překážku ptactvu. Neláká je tak dosedání na rám přístroje. Mezi jednotlivými póly jsou také menší vzdálenosti. Z tohoto důvodu se zábrany na tyto přístroje neosazují.

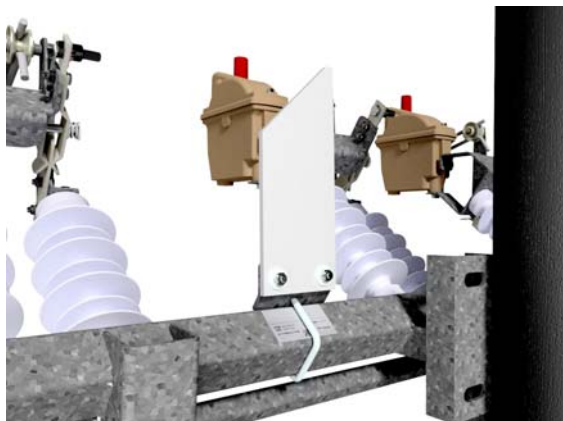
Taktéž na svislé odpínače Fla 15/60 a Flc řady GB S N se zábrany neosazují, a to za podmínky využití připojení z vrchního vedení izolovanými vodiči.

U odpínačů pro montáž na příhradové stožáry (PS-JV), Fla 15/60 a Flc řady E N, jsou zábrany osazeny u každého z pólů. U odpínačů pro dvojité vedení (PS-DV) se využijí dvě sady.

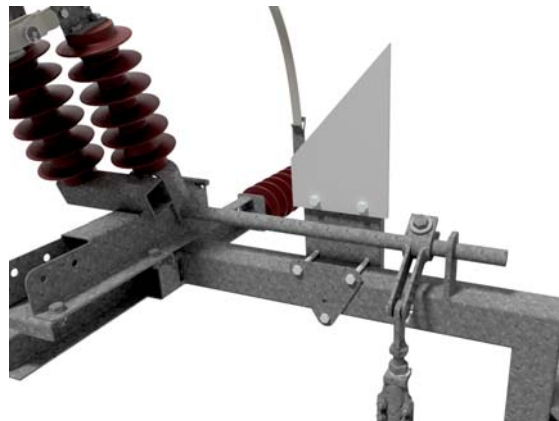
Zábrany proti dosedání ptactva jsou využity u konzol recloserů Tavrida OSM 25_AI_2 (provedení ČEZ na betonové sloupy i příhradové stožáry) na napěťové hladině 25 kV. U recloserů Siemens 3AD na napěťové hladině 38,5 kV vzdálenosti mezi póly a jednotlivými komponenty sestavy neumožňují dosedání ptactva a zábrany se proto nepoužívají.

Zábrany se osazují dále také na konzolu napájecího transformátoru u dálkově ovládaných přístrojů. Pro montáž na betonový sloup (JB) a pro montáž na příhradový stožár (PS) existuje odlišná sada.

Detaily uchycení zábran



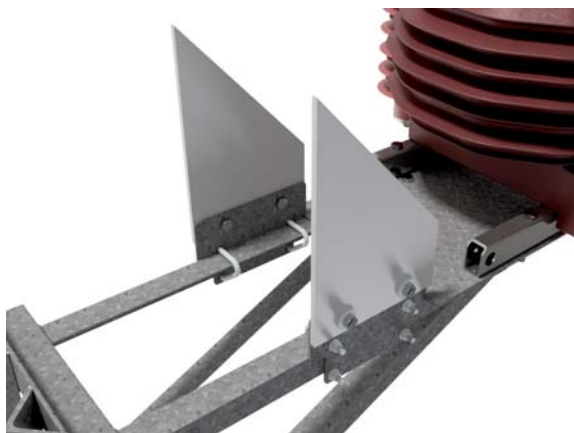
Fla 15/60 R N nebo Flc GB R N



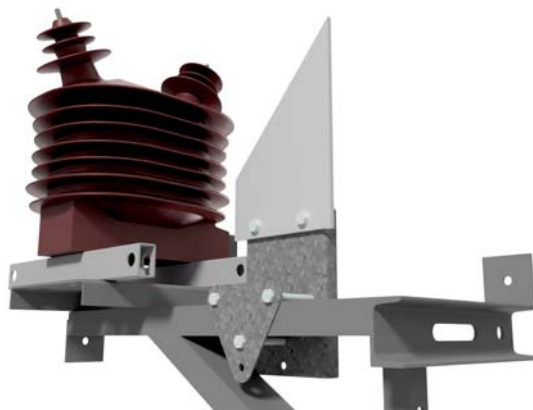
Fla 15/60 E N nebo Flc E N



Konzola recloseru Tavrida OSM 25_AI_2 (provedení ČEZ)



Konzola transformátoru DOU – JB

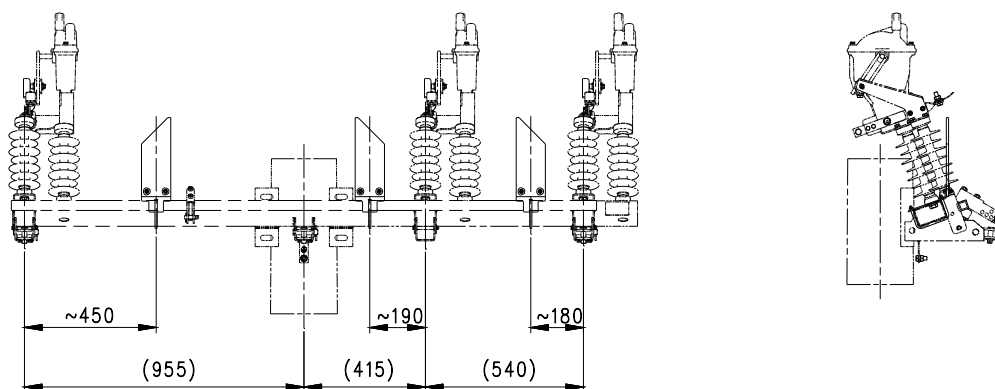


Konzola transformátoru DOU – PS

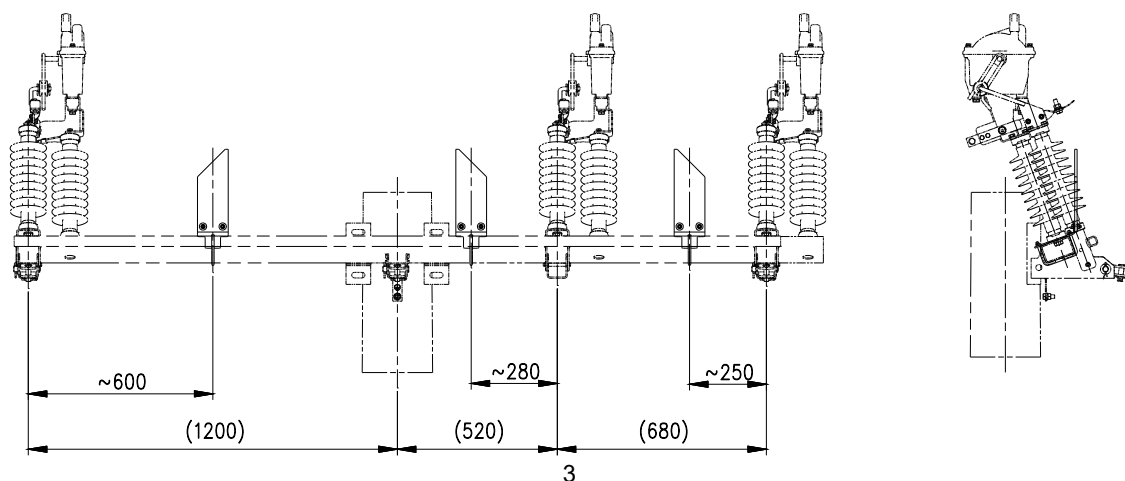
Objednací údaje

Typ přístroje	Umístění	Jmenovité napětí	Číslo výkresu
Fla 15/60 GB R N nebo Flc GB R N	vrchol	25 nebo 38,5 kV	078 0237/2
Fla 15/60 GB N nebo Flc GB N	pod vedení	25 nebo 38,5 kV	nevyžívá se
Fla 15/60 GB S N nebo Flc GB S N	svislé	25 nebo 38,5 kV	nevyžívá se
Fla 15/60 E N nebo Flc E N (PS-JV)	příhradový stožár	25 nebo 38,5 kV	078 0275/1
Konzola Tavrida OSM 25_AI_2	beton. sloup / příhr. stožár	25 kV	078 0276/1
Konzola Siemens 3AD	beton. sloup / příhr. stožár	38,5 kV	nevyžívá se
Konzola transformátoru DOU – JB	betonový sloup	-	078 0273/1
Konzola transformátoru DOU – PS	příhradový stožár	-	Q0000457-01

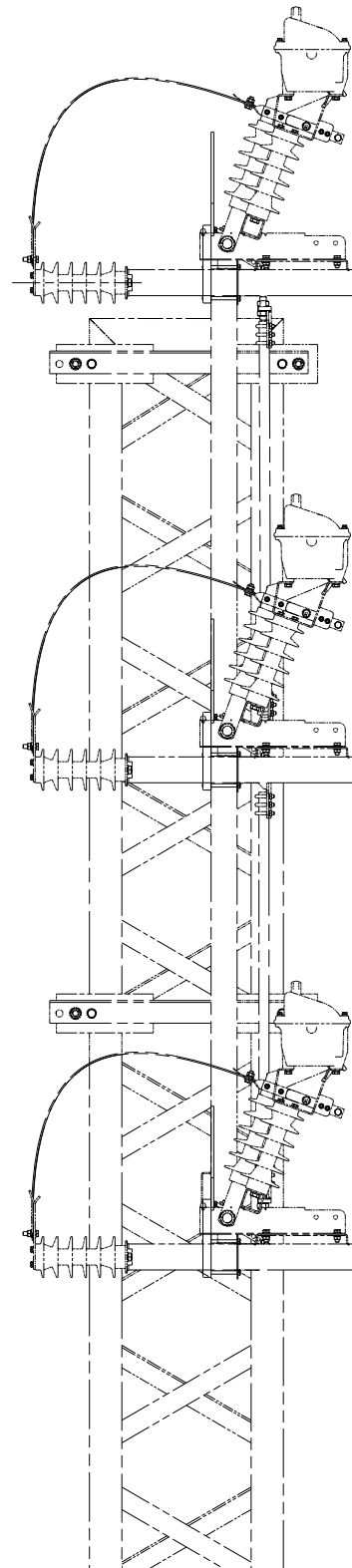
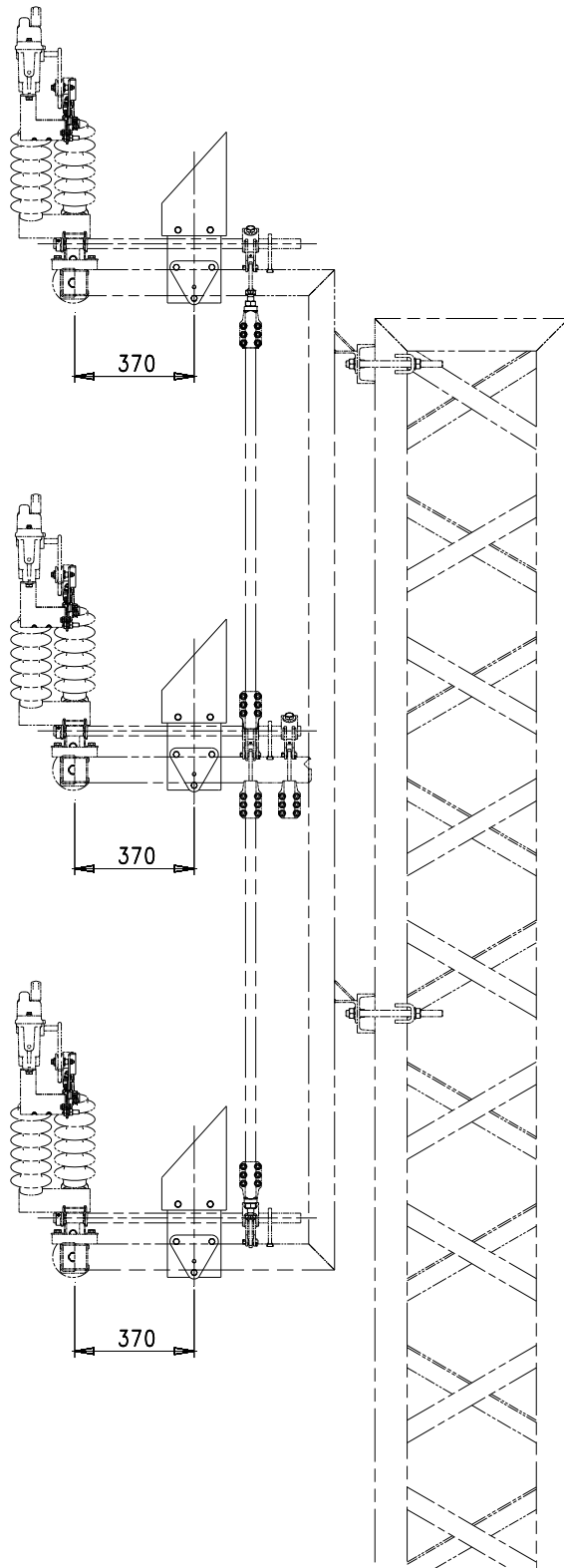
Montáž zábran na odpínač Fla 15/60 GB R N nebo Flc GB R N, $U_r = 25$ kV



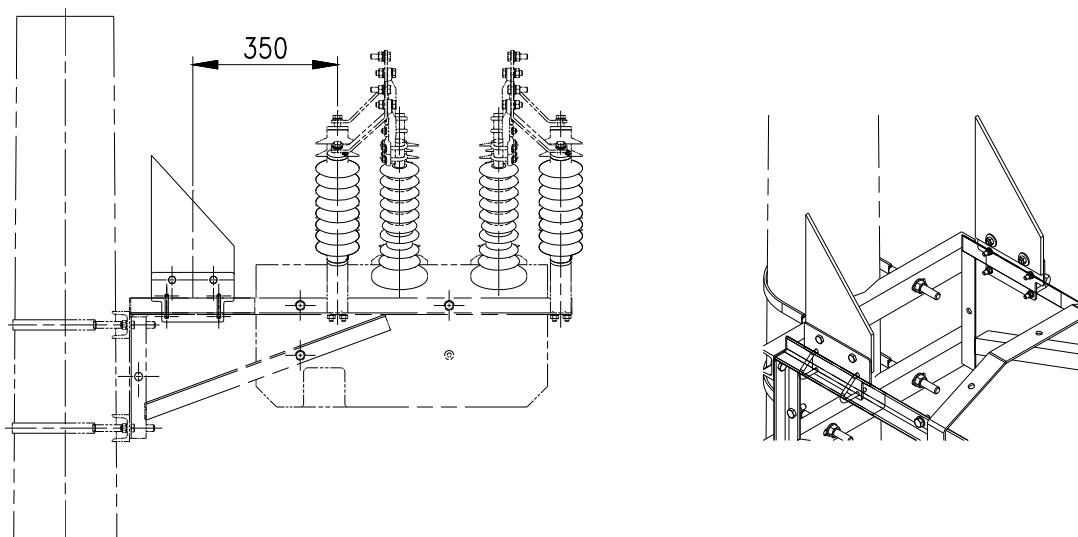
Montáž zábran na odpínač Fla 15/60 GB R N nebo Flc GB R N, $U_r = 38,5$ kV



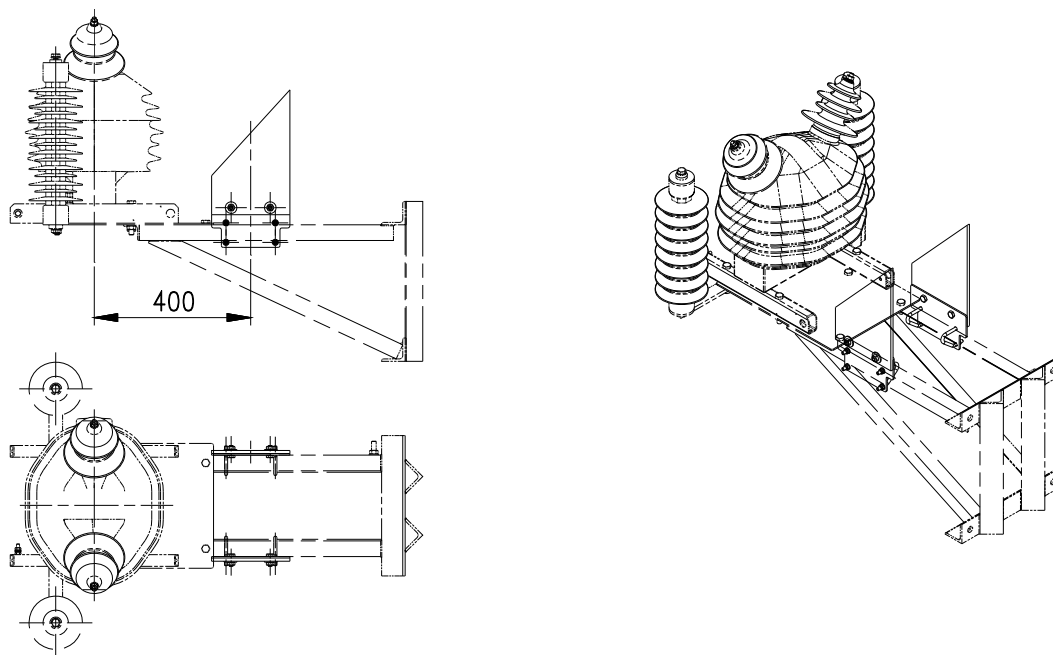
Montáž zábran na odpínač Fla 15/60 E N nebo Flc E N, $U_r = 25$ a 38,5 kV



Montáž zábran na konzolu recloseru Tavrida OSM 25 AI 2, $U_r = 25$ kV



Montáž zábran na konzolu transformátoru DOU – JB



Montáž zábrany na konzolu transformátoru DOU – PS

