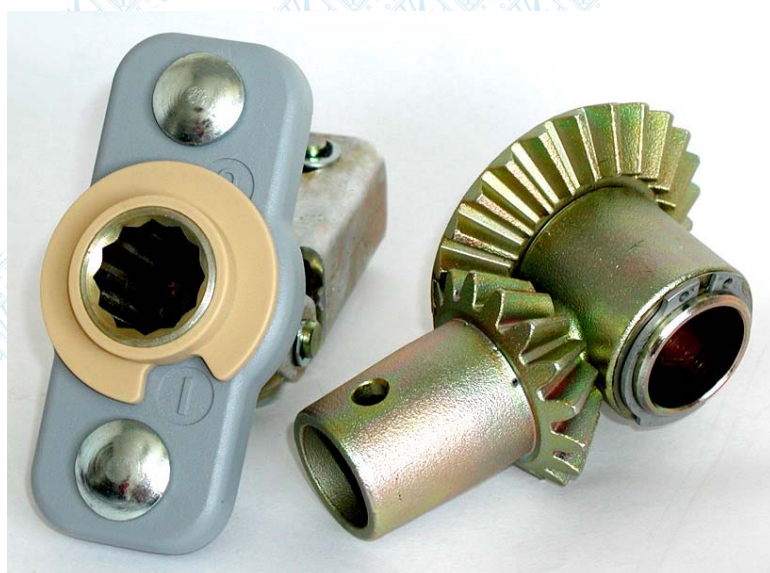


Ruční pohony a příslušenství

pro vnitřní spínací přístroje



DRIBO, spol. s r.o.

Pražákova 36
619 00 Brno
Česká republika

Tel.: +420 533 101 111, Fax: +420 543 216 619, E-mail: dribo@dribo.cz, Internet: <http://www.dribo.cz>

ISO 9001
ISO 14001
BUREAU VERITAS
Certification



Ruční pohony a příslušenství pro vnitřní spínací přístroje

Slouží k ručnímu ovládání vnitřních spínacích přístrojů, především odpojovačů a odpínačů umístěných v kobkách a rozváděčích.

Pro ovládání přístrojů uchycených na zadní stěně kobky slouží ruční pákové pohony SHA a DK. Pro ovládání přístrojů montovaných bočně pak koncovka D-pohonu nebo pohon D.

Pákové pohony SHA pro přístroje ovládané z čela kobky

Používá se zejména u přístrojů montovaných na zadní stěnu kobky. Pohon SHA je uchycen na čele kobky.

Pohon se uchycuje z boku (dvě zalité matky, závit M10, hloubka 14 mm) nebo čelně (dvě díry $\phi 12$). Požadavek pro čelní montáž uveďte v objednávce.

Maximální výstupní moment pákového pohonu SHA je 200 Nm. Boční ozubení páky pohonu umožňuje její nastavení $19 \times 12^\circ$ po 12° .

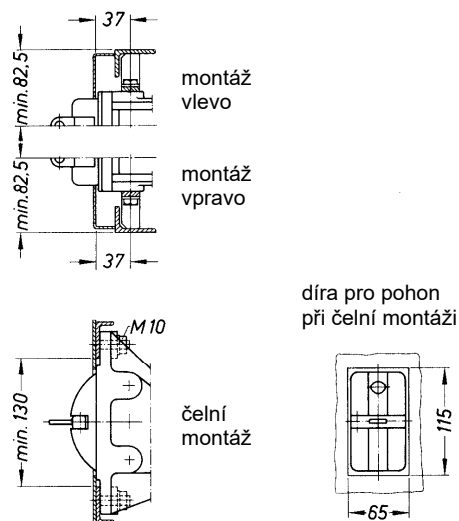
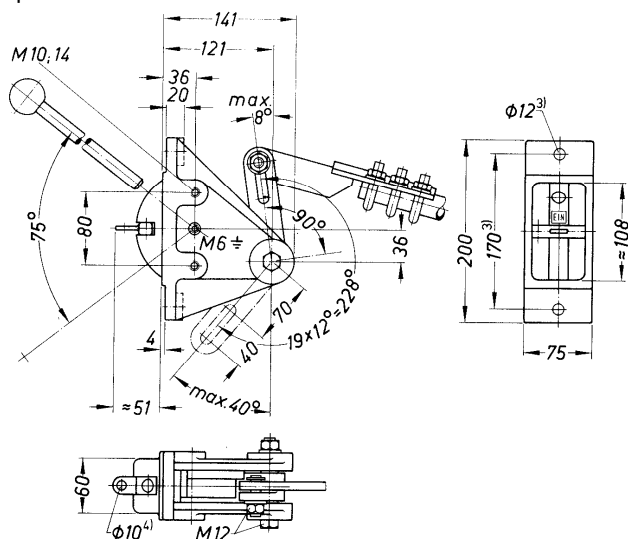
V případě potřeby použijte prodloužení hřídele spínače.

Sestava pohonu se skládá z pákového pohonu SHA, kompletního ocelového táhla $\frac{3}{4}$ " případně kompletního izolačního táhla. Táhla se dodávají v různých délkách.

Pozn.: Jednotlivé položky sestavy se objednávají samostatně.

Pohon je ovládán ovládací pákou přímou, délky 515 mm (pro spínač – odpínač nebo odpojovač) nebo délky 365 mm (pohon pro uzemňovač).

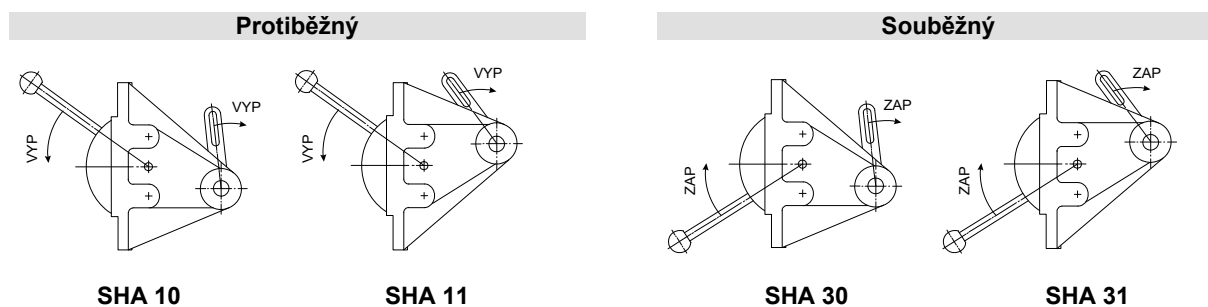
K pohonu SHA je možno na přání dodat zamykací segment a zemní Cu-spojku.



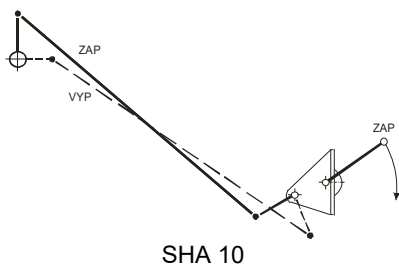
- 3) jen na objednávku při čelní montáži
- 4) ve spojitosti s blokováním k zabezpečení visacím zámkem

Typ	Obj. číslo		Hmotnost cca kg	Pohyb	Montáž
	Barva šedá – pro spínač	Barva červená – pro uzemňovač			
SHA 10	77441100	77441600	2,95	protiběžný	osa přestavitelné ozubené páky pod středem pohonu
SHA 30	77443100	77443600		souběžný	osa přestavitelné ozubené páky nad středem pohonu
SHA 11	77442100	77442600		protiběžný	osa přestavitelné ozubené páky nad středem pohonu
SHA 31	77444100	77444600		souběžný	osa přestavitelné ozubené páky nad středem pohonu

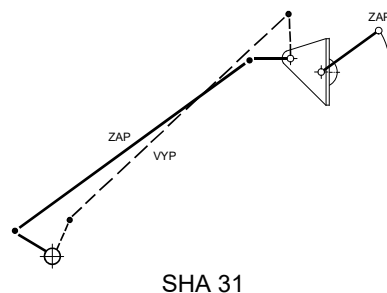
Typy a použití pohonů SHA



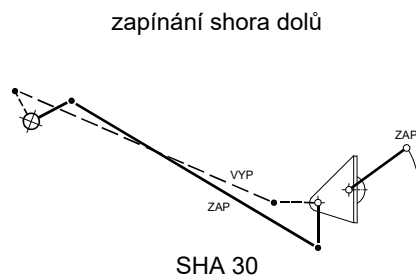
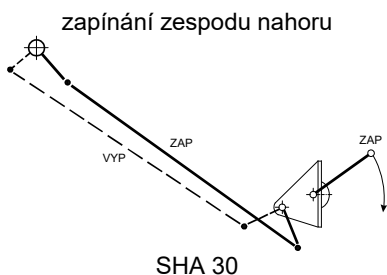
Odpojovač a odpínač



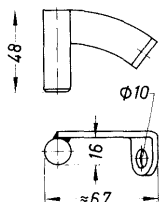
Odpojovač a odpínač



Uzemňovač



Příslušenství pohonů SHA



Zamykací segment pro pohony SHA

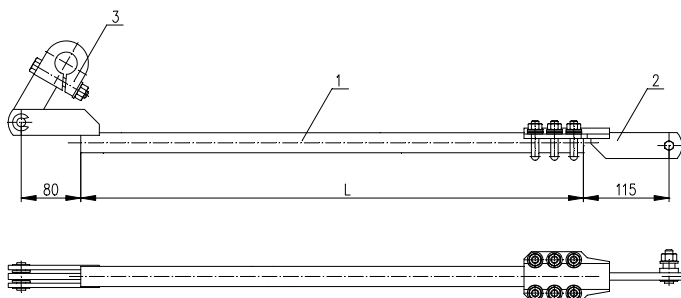
- ocel - galvanicky zinkováno

Obj. číslo	Hmotnost cca kg
641 09570	0,12

Zemnicí Cu-spojka

- standardní délka 230 mm

Obj. číslo	Hmotnost cca kg
436 33065	0,04



Táhlo s vidlicovou koncovkou

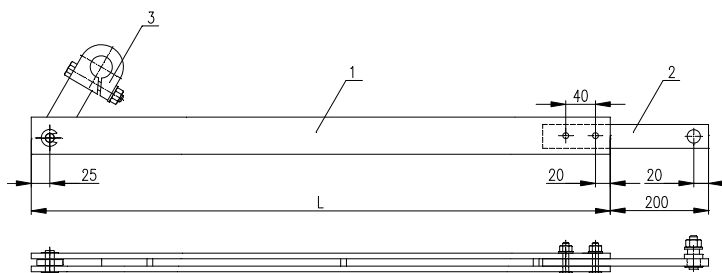
- ocelová trubka – natřeno
- táhlo se dodává kompletní včetně svěrné (2), zařezávací páky (3)
- táhlo (1) se při montáži zakrátí na potřebnou délku

Obj. číslo kompletu	L	Hmotnost cca kg
774 93500	1500	4,20
774 93501	2000	5,00
774 93502	2500	5,75
774 93503	3000	6,55

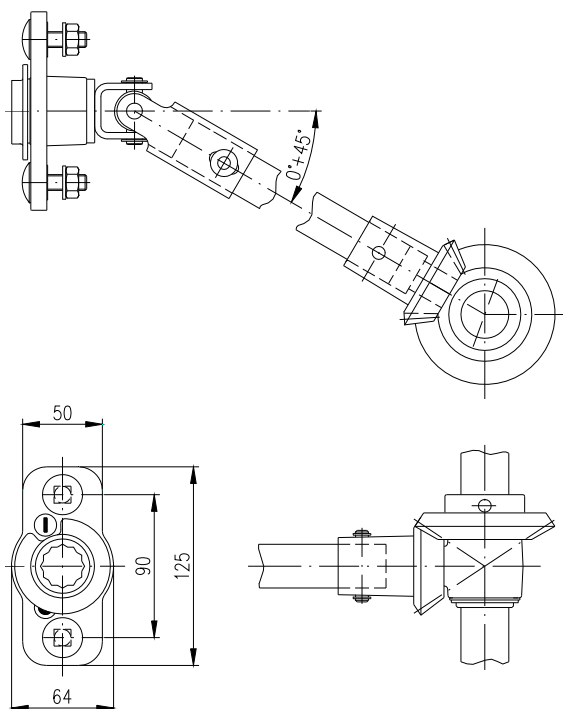
Izolační táhlo

- izolační profil U, barva šedá RAL 7030
- táhlo se dodává kompletní včetně plochého prodloužení (2) a zařezávací páky (3)
- táhlo (1) se při montáži zakrátí na potřebnou délku

Obj. číslo kompletu	L	Hmotnost cca kg
77493260P	1080+200	3,50
774 93250P	1200+200	3,85
774 93255P	1600+200	4,40



Pákové pohony DK pro přístroje ovládané z čela kobky



Používá se zejména u přístrojů montovaných na zadní stěnu kobky. Pohon DK je uchycen na čele kobky.

Pákový pohon DK umožňuje svislé vychýlení vůči hřídeli přístroje do 45°. Pro eliminaci vodorovného vychýlení použijte prodloužení hřídele přístroje.

Díky své konstrukci pohon DK nevyžaduje téměř žádné nastavování.

Pohon se uchycuje čelně pomocí dvou šroubů M10 s maticemi (součást dodávky).

Sestava pohonu se skládá z pohonu DK (s kloubem), kuželového převodu (kolíkuje se na hřídel přístroje) a propojovací tyče. Propojovací tyče se dodávají v různých délkách.

Pozn.: Položky sestavy se objednávají samostatně.

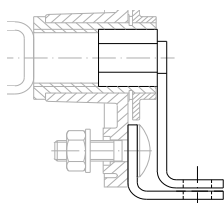
Pohon je ovládán pákou se šestihranem a je k němu možno dodat zamykací segment.

Položka	Obj. číslo	Hmotnost cca kg
Pákový pohon DK	774 46010	1,00
Kuželový převod	774 46020	1,23

Příslušenství pohonů DK

Propojovací tyč

- ocel – galvanicky zinkováno
- trubka 3/4", v blízkosti přístroje (na straně kuželového převodu) je tyč v délce 600 mm opatřena izolační návlečkou
- tyč se při montáži zakrátí ze strany pohonu (na straně kuželového převodu je předvrtaná díra) na potřebnou délku, svrtá a s ostatními díly sestavy pospojuje šrouby a matkami (součást dodávky)



Obj. číslo	L	Hmotnost cca kg
774 93600	1500	2,60
774 93601	2000	3,40
774 93602	2500	4,20
774 93603	3000	5,00

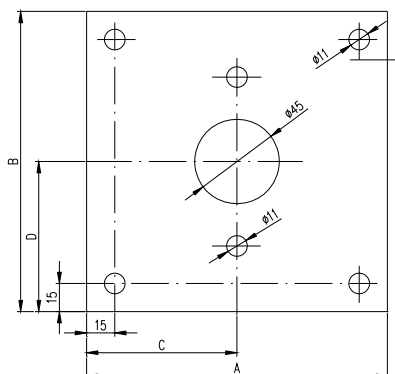
Zamykací segment pro pohony DK a DT

- ocel - galvanicky zinkováno

Obj. číslo	Hmotnost cca kg
611 23330	0,30

Deska pro montáž pohonu DK

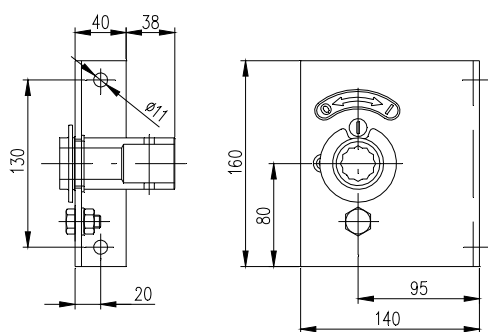
- ocel - galvanicky zinkováno
- plech tloušťky 4mm s předvrtanými děrami pro montáž pohonu DK a uchycení plechu



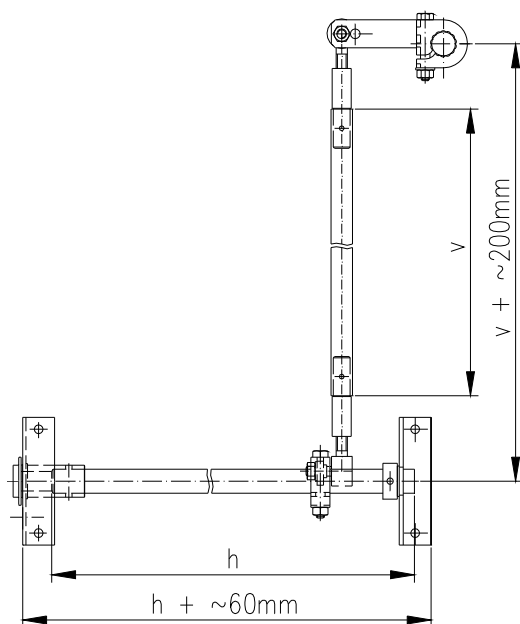
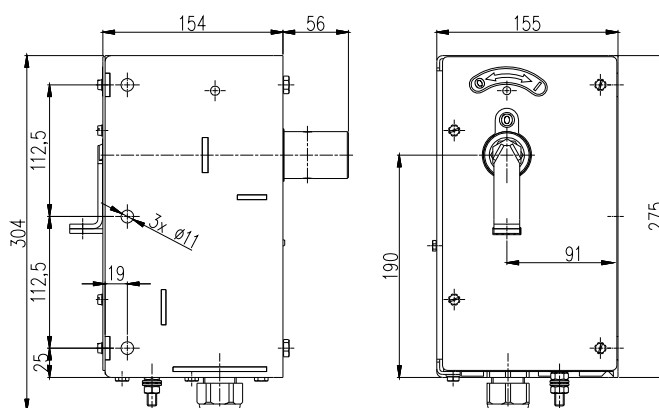
Obj. číslo	A	B	C	D	Hmot. cca kg
77417583	160	160	80	80	0,80
77417491	120	270	60	135	1,00
77417492	220	270	60	135	1,90

Pákové pohony DT pro přístroje ovládané z čela kobky

Ruční pohon DT



Ruční pohon DT S/SM (se signalizací nebo magnetem)



Používá se zejména u přístrojů montovaných na zadní stěnu kobky. Ovládací část pohonu DT je uchycena na čele kobky. Pohon DT se signalizací je vybaven pomocným spínačem 2NO + 2 NC.

Skříň pohonu je dále možno vybavit blokovacím magnetem na různá napětí – provedení DT SM.

Táhlo pohonu DT je na obou koncích vybaveno klouby, které umožňují vychýlení vůči svislé ose. Táhlo tak může spojovat dvě na sebe kolmé hřídele (v případě sestavy pohonu DT tedy prodloužení hřídele pohonu a hřídele spínacího přístroje). Řešení je značně variabilní a místo uchycení táhla na prodloužení hřídele pohonu může být voleno až při montáži dle aktuální situace v kobce. Vyobrazeno je pravé provedení, levé je zrcadlově obrácené.

Díky své konstrukci pohon DT nevyžaduje téměř žádné nastavování.

Ovládací část pohonu se navaří ke konstrukci kobky, volitelně možno přišroubovat.

Sestava pohonu se skládá z ovládací části pohonu DT, prodloužení hřídele pohonu s ložiskem a táhla s klouby a svěrnými pákami. Hřídele pohonu a táhla se dodávají v různých délkách.

Pohon je ovládán pákou se šestihranem.

Pro provedení dle standardu ČEZ: k objednávce nutno doložit specifikační list objednávky.

Položka	Obj. číslo	Hmot. cca kg
Ovládací část DT – levá	774407138L	1,40
Ovládací část DT – pravá	774407138P	1,40
Ovládací část DT S – levá	774407139L	8,20
Ovládací část S – pravá	774407139P	8,20

Příslušenství pohonů DT

Prodloužení hřídele pohonu DT včetně ložiska

- ocel – galvanicky zinkováno
- prodloužení se při montáži zakrátí na míru

Obj. číslo	Délka – kóta h	Hmotnost cca kg
77490100	1000	4,30
77490101	1500	5,10
77490102	2000	5,90

Táhlo pohonu DT s klouby a svěrnými pákami

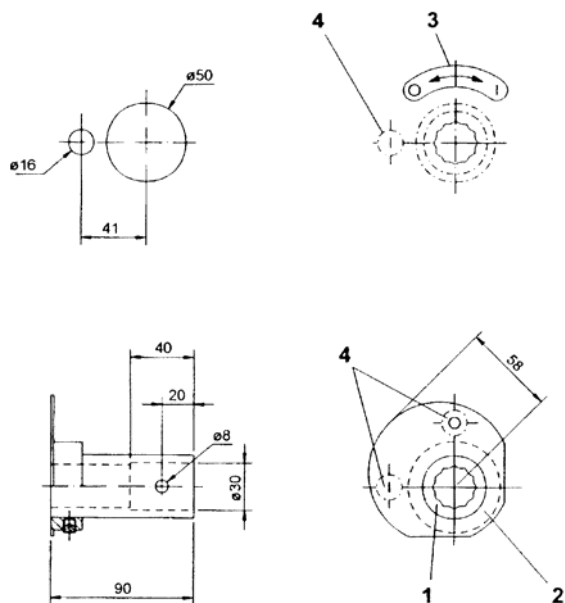
- ocel – galvanicky zinkováno
- táhlo se při montáži zakrátí na míru

Obj. číslo	Délka – kóta v	Hmotnost cca kg
77493700	1500	3,30
77493701	2000	4,10
77493702	2500	4,90
77493703	3000	5,70
77493704	3500	6,50

Zamykací segment pro pohony DT a DK

- u pohonů DT je segment součástí dodávky

Koncovka pohonu D pro přístroje na boční montáž



Koncovka pohonu D se používá u přístrojů montovaných na boční stěně kobky.

Montuje se přímo na konec hřídele spínacího přístroje.

Sestava pohonu se skládá z následujících částí:

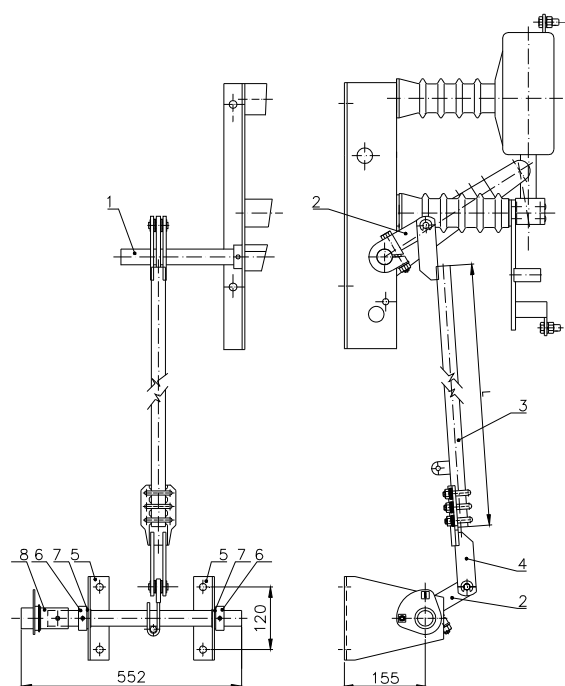
- 1 koncovka pohonu D s vnitřním dvanáctihranem,
- 2 návlečný ukazatel stavu + kroužek,
- 3 samolepící štítek udávajícího směr pohybu VYP↔ZAP nebo ZAP↔VYP,
- 4 samolepící štítky VYP a ZAP,
- 5 krytka červená (pro uzemňovače).

V případě potřeby lze využít prodloužení hřídele přístroje.

Boční pohon je ovládán pákou se šestihranem a je k němu možno na přání dodat zamykací segment.

Položka	Obj. číslo
Pohon ruční typ D – kompletní (odpínač, odpojovač)	77448010
Pohon ruční typ D – kompletní (uzemňovač, s krytkou)	77448020

Pohon D pro přístroje umístěné ve výšce – boční montáž



Pohon D se používá u přístrojů montovaných na boční stěně kobky či pole rozváděče, které jsou umístěny ve výšce a neumožňují tak přímé ovládání koncovkou pro D-pohon na hřídeli.

Sestava pohonu se skládá z následujících částí:

- 1 hřídel odpínače,
- 2 svěrná páka,
- 3 táhlo s vidlicovou koncovkou,
- 4 svěrná koncovka přímá vidlicová,
- 5 držák s pouzdem,
- 6 stavěcí kroužek,
- 7 podložka,
- 8 koncovka pro D-pohon.

Pozn.: Sestava se objednává jako kompletní sada.

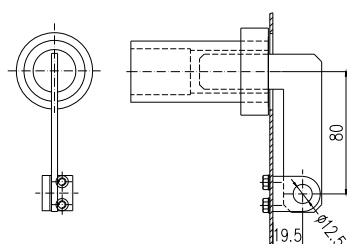
Pohon je ovládán pákou se šestihranem. Součástí dodávky jsou samolepící štítky ZAP, VYP a štítky udávající směr pohybu VYP↔ZAP, ZAP↔VYP.

Ovládací táhlo má délku $l = 1500$ mm. Na přání je možno dodat sadu i s jinou délkou táhla.

K pohonu D je možno dodat zamykací segment.

Obj. číslo sady: 774 05264.

Příslušenství pohonů pro boční montáž přístrojů



Zamykací segment pro boční pohon

- ocel - galvanicky zinkováno

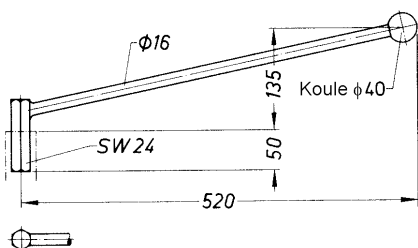
Obj. číslo	Hmotnost cca kg
611 23320	0,23

Příslušenství pohonů a spínacích přístrojů



Obr. 1 Ovládací páky

- ocel - galvanicky zinkováno



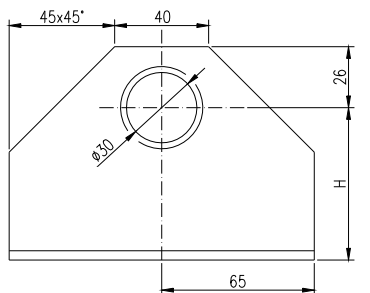
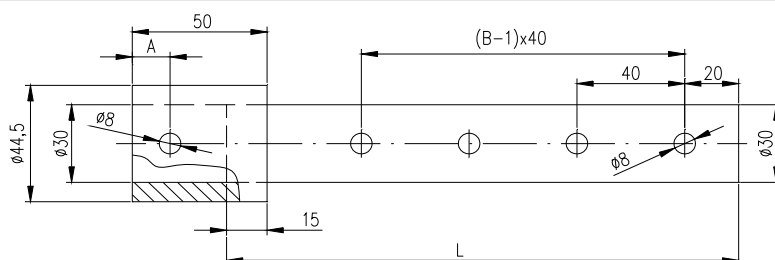
Obr. 2

Provedení	Obr.	Obj. číslo	L	Hmotnost cca kg
přímá – pro pákové pohony SHA	1	774 91350	365 – pro uzemňovač	0,60
		774 91500	515 – pro spínač	0,85
se šestihranem – pro pohony D a DK	2	774 92500	-	1,30

Prodloužení hřídele

- ocel - galvanicky zinkováno
- provedení s předvrtanými děrami (počet děr označen B) je určeno pro kuželový převod pohonu DK

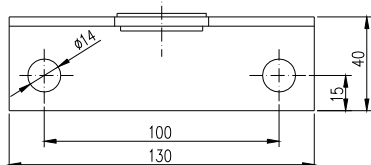
Provedení	Obj. číslo	A	B (počet děr)	L (délka)	Hmotnost cca kg
DK	641 09069N	14	4	190	1,35
standard	641 09069	10	-	200	1,45
DK	641 09070N	14	9	500	3,05
standard	641 09070	10	-	500	3,10
DK	641 09071N	14	14	1000	5,85
standard	641 09071	10	-	1000	5,90



Ložisko pro prodloužení hřídele

- ocel - galvanicky zinkováno
- používá se pro prodloužení hřídele delší než 200 mm
- včetně stavěcího kroužku

Provedení / použití	Obj. číslo	H	Hmotnost cca kg
odpínače, odpojovače, uzemňovač H 27 SEA	77452541	77	0,5
uzemňovače	77452542	65	0,4
uzemňovače H 27 EK, EA	77452543	61	0,4



Koncové ložisko pro prodloužení hřídele

- ocel - galvanicky zinkováno
- používá se pro prodloužení hřídele delší než 200 mm

Obj. číslo	Hmotnost cca kg
77409204	0,7

