

Rozvaděč vn F 24

s odpínači H 27
jmenovité napětí 25 kV
jmenovitý proud 630 A



DRIBO, spol. s r.o.

Pražákova 36
619 00 Brno
Česká republika

Tel.: +420 533 101 111, Fax: +420 543 216 619, E-mail: dribo@dribo.cz, Internet: <http://www.dribo.cz>

ISO 9001
ISO 14001
BUREAU VERITAS
Certification



Všeobecné informace

Vzduchem izolované rozvaděče typ F 24 (F 600) jsou sestaveny z navzájem oddělených typově přezkoušených polí s jedním systémem přípojnic.

Rozvaděče a použité odpínače odpovídají normám ČSN EN 62271-1, ČSN EN 62271-102, ČSN EN 62271-103 a ČSN EN 62271-200. Jednotlivá pole jsou přezkoušena na odolnost proti vnitřnímu obloukovému zkratu pro zkratový proud 16 kA, 1s.

Rozvaděče jsou osazeny odpínači H 27 F. Použité uzemňovače mají zkratovou zapínací schopnost a jsou vybaveny blokovaním.

Malý půdorys rozvaděčových polí předurčuje rozvaděče z nich sestavené pro vestavbu do malých prostor. Svařovaná konstrukce rámu a nosných dílů rozvaděče je opatřena dvouvrstevným lakovým nátěrem. Skříň rozvaděče je konstruována buď jako jeden vysokonapěťový prostor s pevnými kryty v prostoru přípojnic, nebo je vybaveny oddělenou svorkovnicovou skříňkou s jednokřídlými dveřmi.

Na čelní straně jsou osazeny jednokřídlé plechové dveře (pravé nebo levé závěsy podle přání zákazníka) s nakresleným slepým schématem a s oknem z lepeného bezpečnostního skla. Dveře a kryty přípojnic jsou standardně dodávány v barevných odstínech RAL 2004 (oranžový), nebo RAL 7032 (šedý).

Všechna pole jsou zezadu zakryta ocelovým pozinkovaným plechem o tloušťce 2 mm. Každé pole je na levé straně vybaveno polyesterovou izolační deskou o tloušťce 5 mm, vyztuženou skleněnými vlákny a osazenou průchodkami. Na bocích rozvaděče jsou namontovány plechové ukončovací stěny (vpravo včetně polyesterové izolační desky).

Skříňe jsou vybaveny centrálním zamykáním se speciálním klíčem podle DIN 43668, vel. 5. Dveře jsou osazeny bezpečnostními okny, která zajišťují bezpečnou kontrolu zařízení.

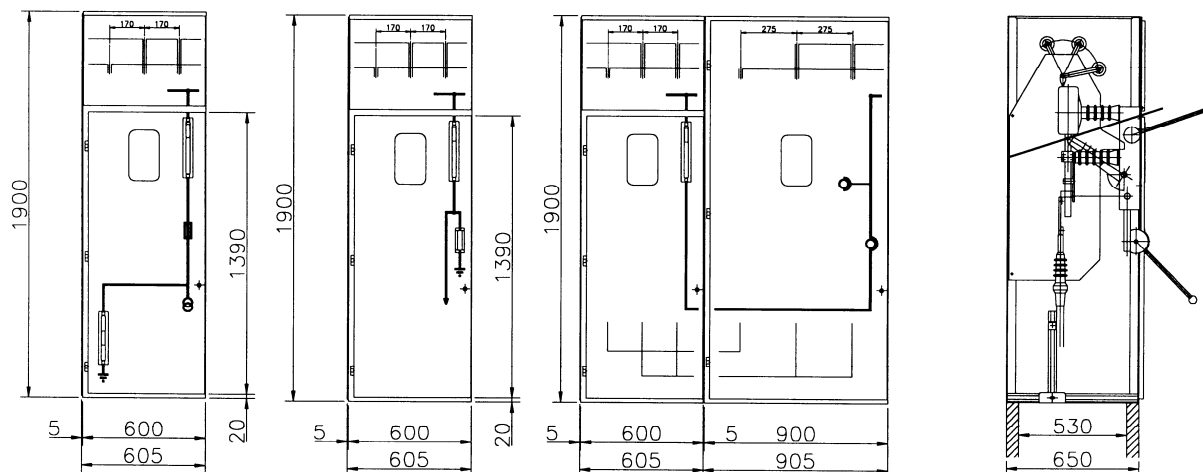
Pro oddělení částí pod napětím v prostoru přípojnic při revizích a práci v prostoru rozvaděče je dodávána izolační násuvná deska, která může být zasouvána do skříňe po odepnutí odpínače při zavřených dveřích.

Konstrukce a vybavení polí probíhá stavebnicově. To umožňuje provádět zákaznická řešení a nabízet pokrokový a variabilní konstrukční systém umožňující i dodatečnou změnu konfigurace. Do rozvaděčů je možné zabudovat na přání další příslušenství, např. podstavce, konzoly pro instalaci měřících transformátorů, motorové pohony a kabelových polí, atd.

Technická data

jmenovité napětí	25 kV
jmenovitý kmitočet	50 Hz
krytí	IP 3X
jmenovité jednonapěťové krátkodobé výdržné střídavé napětí průmyslového kmitočtu	50 kV
jmenovité výdržné napětí při atmosférickém impulzu	125 kV
jmenovitý proud přípojnic	630 A
jmenovitý proud odboček	630 A
jmenovitý krátkodobý proud	16 kA
jmenovitý dynamický proud	40 kA
teplota okolí (třída „minus 15 vnitřní“ podle ČSN EN 62271-1)	-15 ~ +40 °C
průměr během 24 hod	max. +35 °C
odolnost proti vnitřnímu obloukovému zkratu	16 kA, 1s
jmenovité jednonapěťové krátkodobé výdržné střídavé napětí průmyslového kmitočtu	
proti zemi, mezi póly a mezi rozpojenými kontakty	50 kV
v odpojovací dráze	60 kV
jmenovité výdržné napětí při atmosférickém impulzu	
proti zemi, mezi póly a mezi rozpojenými kontakty	125 kV
v odpojovací dráze	145 kV

Pole rozvaděče F 24 (F 600)



Typová pole rozvaděče

Typ	Označení	Hmotnost kg
FK	kabelové pole	153
FT	trafopole	166
FP	přechodové pole pravé	178
FP	přechodové pole levé	178
FM1	pole měření	123*
FM2	pole měření (s kabelovým vývodem)	128*
FH	horní vývod	107
-	koncová stěna	21

* hmotnost bez měřících transformátorů

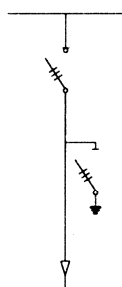
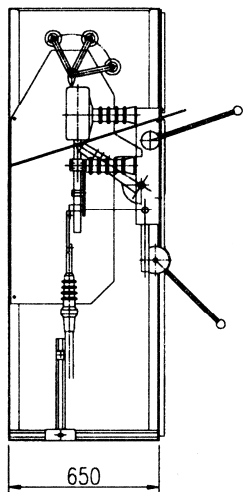
Příslušenství

- 2 koncové stěny, levá a pravá (27 mm)
- 1 páka ručního pohonu odpínače (délka 500 mm)
- 1 páka ručního pohonu uzemňovače (délka 365 mm)
- 1 klíč dveřní, dvojitý, podle DIN 43668, velikost 5
- 1 násuvná deska z materiálu GFK, červená, typ 1165
- přípojnice – 630 A měděný kruhový profil Φ 18 mm – izolované

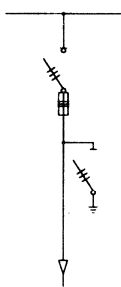
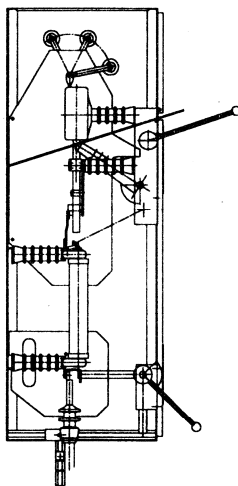
Volitelné příslušenství

- uzemňovače se zkratovou zapínací schopností s mechanickým blokováním
- kabelové pole s držáky omezovačů přepětí
- trafopole s pracovní spouští
- kabelové pole s motorovými pohony
- kabelové pole s měřicí smyčkou
- instalace kapacitních snímačů napětí
- instalace pojistkové skříňky do přívodního pole, případně do pole měření
- kabelové pole s odpínačem 630 A
- instalace indikátorů průchodu zkratového proudu
- osazení cylindrickými zámky, zamykatelné pohony
- podstavec (výška 200 nebo 220 mm)

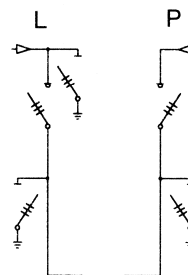
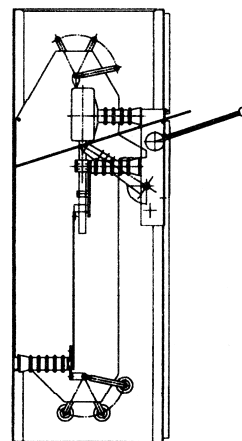
Kabelové pole FK



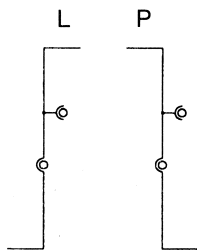
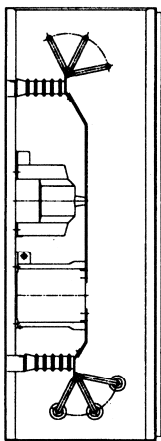
Trafopole FT



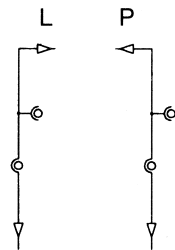
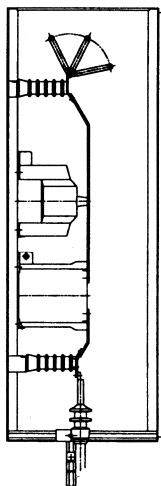
Přechodové pole FP



Pole měření FM1



Pole měření FM2



Horní vývod FH

