

# Rekonstrukce rozvaděče S 11 typ S 11 / H 27

s odpínači H 27  
jmenovité napětí 25 kV  
jmenovitý proud 630 A



**DRIBO, spol. s r.o.**

Pražákova 36  
619 00 Brno  
Česká republika

Tel.: +420 533 101 111, Fax: +420 543 216 619, E-mail: [dribo@dribo.cz](mailto:dribo@dribo.cz), Internet: <http://www.dribo.cz>

ISO 9001  
ISO 14001  
BUREAU VERITAS  
Certification



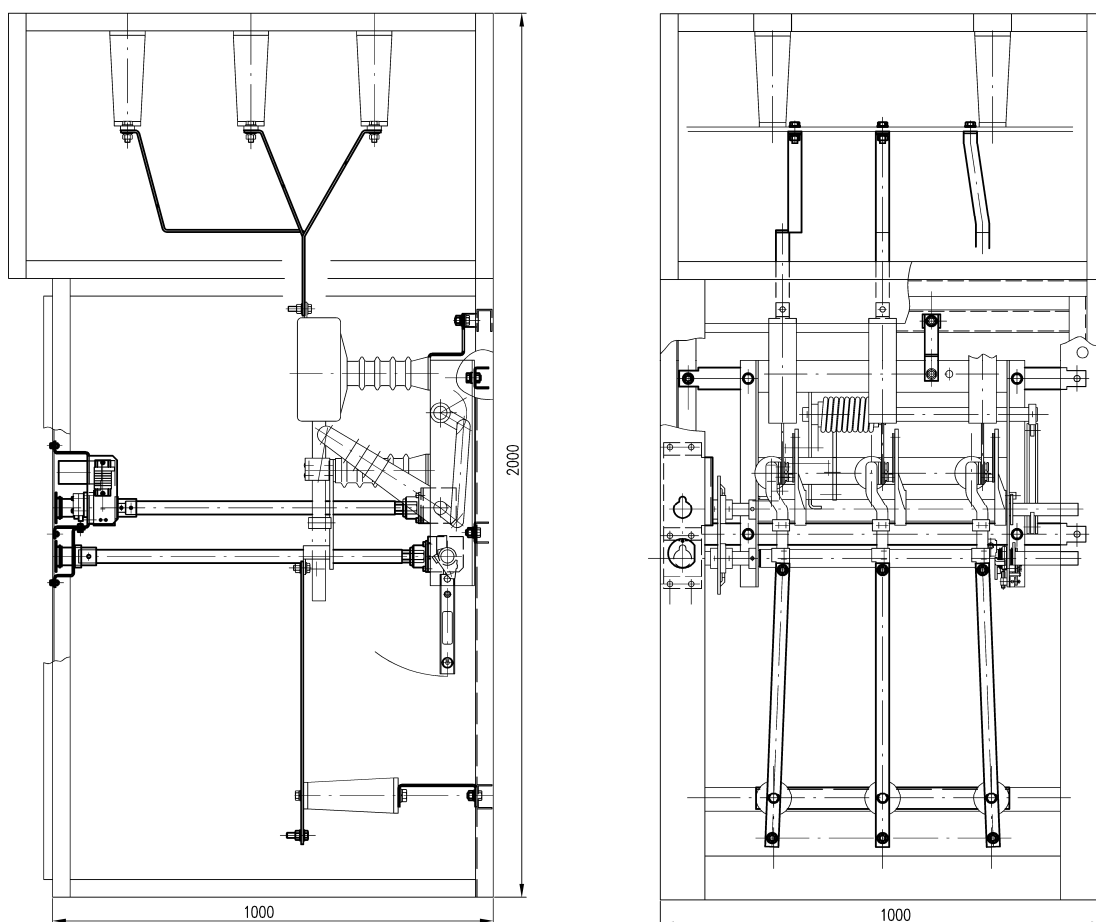
## Rekonstrukce rozvaděče S 11

Rekonstrukce rozvaděče S 11 spočívá ve výměně stávajících odpínačů typu BA nebo BAJ za nové odpínače typu H 27 EK nebo H 27 SEA, které odpovídají ČSN EN 62271-1, ČSN EN 62271-102 a ČSN EN 62271-103. Při rekonstrukci je na přání provedena výměna nosných traverz, přípojnic odboček a montáž nového ručního nebo motorového pohonu. Rekonstrukce umožňuje modernizaci zařízení s minimalizací doby, kdy je stanice mimo provoz.

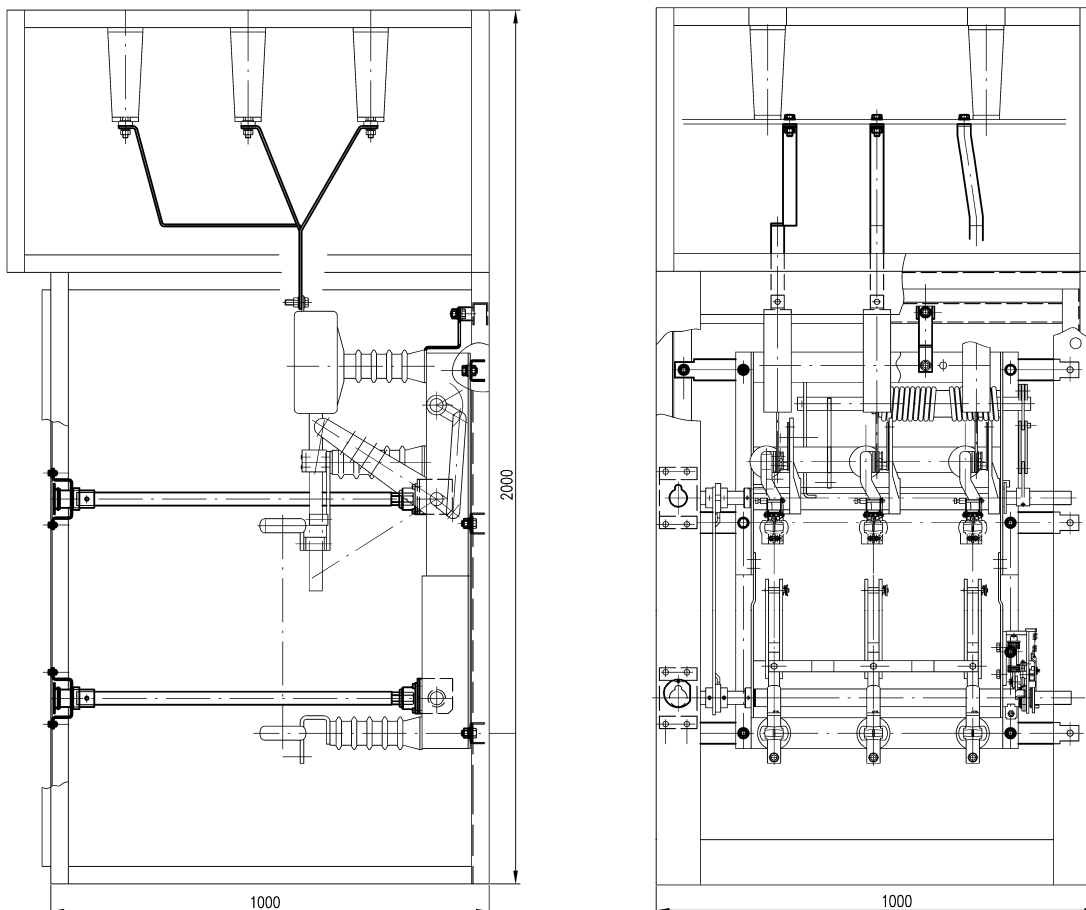
### Technické údaje vestavěných odpínačů

jmenovité napětí	$U_r$	kV	25	
jmenovitá frekvence	$f_r$	Hz	50	
jmenovitý proud	$I_r$	A	630	630
jmenovitý dynamický proud	$I_p$	kA	40 <sup>1)</sup>	50
jmenovitý krátkodobý proud	$I_k$	kA	16 <sup>1)</sup>	20
jmenovitý zapínaný proud	$I_{ma}$	kA	40 <sup>1)</sup>	40
jmenovitý vypínaný proud	$I_{load}$	A	630	630
vypínaný proud uzavřené smyčky	$I_{loop}$	A	630	630
vypínaný proud nezatíženého transformátoru	$I_{nltr}$	A	10	
vypínaný proud nezatíženého kabelu	$I_{cc}$	A	35	
vypínaný proud při zemním spojení	$I_{ef1}$	A	320	
vypínaný proud kabelu při zemním spojení	$I_{ef2}$	A	178	
jmenovité výdržné napětí při atmosférickém impulzu				
proti zemi, mezi póly		kV	125	
v odpojovací dráze		kV	145	
jmenovité jednoníminutové krátkodobé výdržné střídavé napětí průmyslového kmitočtu				
proti zemi, mezi póly		kV	50	
v odpojovací dráze		kV	60	

<sup>1)</sup> Tyto hodnoty platí i pro vestavěné uzemňovače



Provedení s přístrojem H27 EK UESV



Provedení s přístrojem H27 SEA UESV

## Varianty rekonstrukce

Rekonstrukce provádíme v základních variantách, které obsahují výměnu odpínače a pohonů. Na přání je možné provést i výměnu izolátorů za epoxidové.

Typ přístroje	Pohon	Základní provedení: výměna odpínače a pohonů	Rozšířené provedení: základní provedení + výměna izolátorů za epoxidové + spojovací materiál		
			3x epoxidový izolátor	6x epoxidový izolátor	9x epoxidový izolátor
H27 EK 16 kA	motorový	•	•	•	•
H27 EK 16 kA	ruční	•	•	•	•
H27 EK UESV 16 kA	motorový	•	•	•	•
H27 EK UESV 16 kA	ruční	•	•	•	•
H27 EK 20 kA	motorový	•	•	•	•
H27 EK 20 kA	ruční	•	•	•	•
H27 EK UESV 20 kA	motorový	•	•	•	•
H27 EK UESV 20 kA	ruční	•	•	•	•
H27 SEA 16 kA	motorový	•	•	•	•
H27 SEA 16 kA	ruční	•	•	•	•
H27 SEA UESV 16 kA	motorový	•	•	•	•
H27 SEA UESV 16 kA	ruční	•	•	•	•

Pozn.: Uzemňovač (UESV) má v těchto provedeních vždy ruční pohon, na přání lze dodat i motorový pohon.

### Dále je možné přibjednat doplňkový materiál:

- konzola určená pro stávající spodní izolátory,
- přípojnice Cu (30x6), 400 A,
- přípojnice Cu (30x8), 630 A,
- spojka (30x6), určená pro propojení kabelových koncovek na spodních izolátorech s přístrojem,
- spojka (40x5), určená pro propojení kabelových koncovek na spodních izolátorech s přístrojem,
- blokování dveří při zapnutém přístroji,
- pomocné spínače 2,4,6 pólů – dle specifikace zákazníka.