

# Kompaktní rozváděče VN

s odpínači H 27  
jmenovité napětí 12 a 25 kV  
jmenovitý proud 630 A



**DRIBO, spol. s r.o.**

Pražákova 36  
619 00 Brno  
Česká republika

Tel.: +420 533 101 111, Fax: +420 543 216 619, E-mail: [dribo@dribo.cz](mailto:dribo@dribo.cz), Internet: <http://www.dribo.cz>

ISO 9001  
ISO 14001  
BUREAU VERITAS  
Certification



## Všeobecně

Vzduchem izolované kompaktní rozváděče vn firmy Driescher jsou vhodné pro použití v kompaktních trafostanicích obsluhovaných zvenku.

Splňují specifické požadavky uživatelů a zajišťují bezchybnou distribuci elektrické energie.

Základním požadavkem pro konstrukci těchto rozváděčů byla flexibilita, nejvyšší možná jakost a splnění nejnáročnějších bezpečnostních norem.

### Výhody:

- kompaktní rozměry,
- vzduchová izolace,

- ekologicky nezávadný výrobek i v případě poruchy – při elektrickém oblouku uvnitř zařízení nevznikají žádné toxické produkty hoření,
- koncepce zaměřená na budoucnost – jednotlivé konstrukční skupiny rozváděče jsou recyklovatelné,
- možnost použití standardních svodičů přepětí a kabelových koncovek,
- maximální provozní bezpečnost,
- jednoduchá obsluha,
- minimální údržba.

## Provozní podmínky

Vzduchem izolované kompaktní rozváděče se instalují do uzavřených provozních prostor.

Rozváděče jsou určeny pro normální pracovní podmínky „minus 15 vnitřní“ dané normou ČSN EN 62271-1.

## Technické normy

Provedení vzduchem izolovaných rozváděčů odpovídá požadavkům normy ČSN EN 62271-200.

Odolnost vůči vnitřnímu obloukovému zkratu při proudech 16, 20 a 25 kA po dobu 1 sekundy, byla potvrzena nezávislou zkušebnou.

Zabudované spínací přístroje odpovídají normě ČSN EN 62271-1 a příslušným předmětovým normám.

## Technické údaje

|  |       |        |
|--|-------|--------|
| jmenovité napětí   | 12 kV | 25 kV  |
| jmenovitý kmitočet   | 50 Hz |        |
| jmenovité výdržné napětí při atmosférickém impulsu         | 75 kV | 125 kV |
| jmenovité výdržné střídavé napětí                          | 28 kV | 50 kV  |
| jmenovitá doba zkratu                                      | 1 s   |        |
| jmenovitý proud – pole s odpínačem H 27                    | 630 A |        |
| jmenovitý krátkodobý výdržný proud – pole s odpínačem H 27 | 20 kA |        |
| jmenovitý dynamický výdržný proud – pole s odpínačem H 27  | 50 kA |        |
| krytí  | IP 3X |        |

## Popis rozváděče

### Konstrukce

Vzduchem izolované kompaktní rozváděče vn sestávají minimálně z jednoho kabelového vývodového pole a jednoho transformátorového pole.

Rám rozváděčových polí je vyroben ze šroubovaných, zároveň pozinkovaných dílů z ocelového plechu.

Celý rozváděč je zapouzdřen v kovovém krytu, což zaručuje optimální ochranu osob a zařízení.

Z přední strany jsou rozváděče opatřeny jednokřídlými oceloplechovými dveřmi. Ve dveřích jsou, pro vizuální kontrolu stavu odpínačů, průhledy z bezpečnostního skla.

Každý rozváděč je vybaven našroubovanou zadní stěnou z pozinkovaného ocelového plechu, s oddělenými samostatnými montážními otvory.

Připojení kabelů je ze spodní strany. V rozváděči se upevní na konzolu s nastavitelnými kabelovými úchytkami.

## Vybavení

Kabelová pole jsou vybavena odpínačem H 27 EK.

V transformátorovém poli je zabudován pojistkový odpínač H 27 SEA nebo H 27 SuT. Uspořádání pojistkových držáků pro pojistky (vyjímatelné směrem dopředu) je otočené o 90° vzhledem k odpínači umožňuje optimální využití daných prostorových možností.

Rozváděče mohou být vybaveny také uzemňovači a transformátory proudu a napětí.

Chybné ovládání je vyloučeno vzájemným blokováním přístrojů.

Pro uzemnění a zkratování slouží uzemňovač se zkratovou zapínací schopností a připojovací body pro zkratovací soupravu.

Při práci na zařízení je možné pracoviště zajistit zvenku zasunutím izolační desky do rozpojené dráhy odpínače při zavřených dveřích.

Uvolnění vnitřního tlaku je umožněno do spodu.

Dveře a kryty rozváděče jsou opatřeny strukturovaným lakovým nátěrem (v různých barvách, podle přání zákazníka).

Rozváděče jsou opatřeny dveřmi s centrálními zámky na rozváděčový klíč. Na přání je možné dodat provedení s profilovou cylindrickou zámkovou vložkou nebo s visacím zámkem.

## Příslušenství na objednávku

- Konzoly pro montáž svodičů přepětí
- Kapacitní indikace napětí se zkušebními zdíčkami na přední straně rozváděče
- Nástavba pojistkové skříně
- Kabelové pole s odpínačem 400 a 630 A
- Transformátorové pole s odpínačem 400 a 630 A
- Uzamčení profilovou cylindrickou zámkovou vložkou a uzamykatelnými pohony
- Podstavec
- Indikace průchodu zkratového proudu
- Osvětlení rozváděče
- Měření fázových a sdružených napětí pro ovládání a ochrany

## Příslušenství

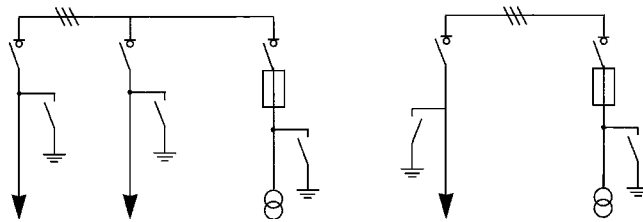
- 1 páka ručního pohonu
- 1 klíč dveří, dvojité, podle DIN 43668, velikost 5
- 1 násuvná izolační deska z materiálu GFK, červená, typ 1165

## Hmotnosti

| Typ           | Napětí | Hmotnost cca v kg |
|---------------|--------|-------------------|
| D 12 - 127014 | 12 kV  | 390               |
| D 12 - 147014 | 12 kV  | 480               |
| D 24 - 121114 | 25 kV  | 630               |
| D 24 - 171114 | 25 kV  | 590               |
| D 24 - 211114 | 25 kV  | 960               |

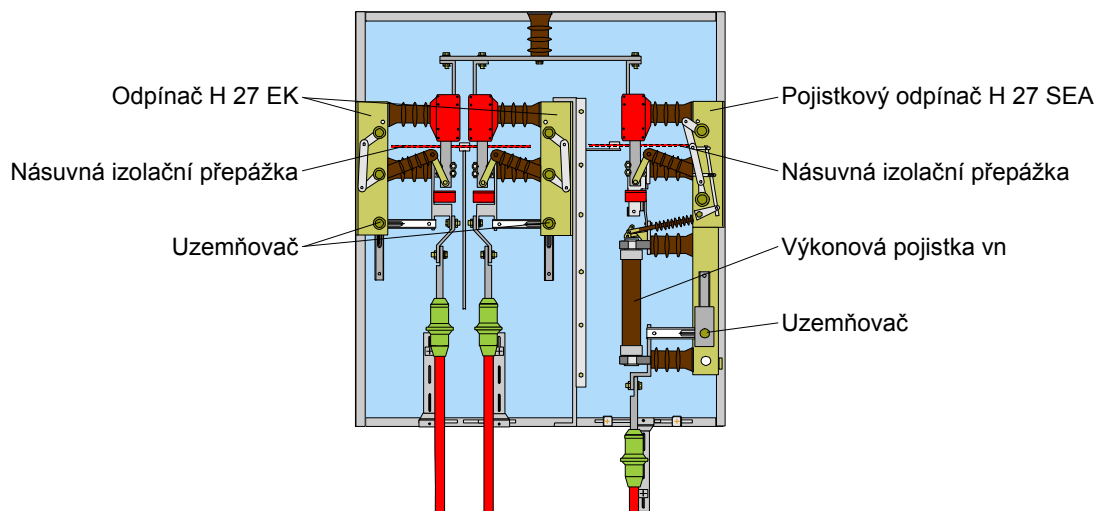
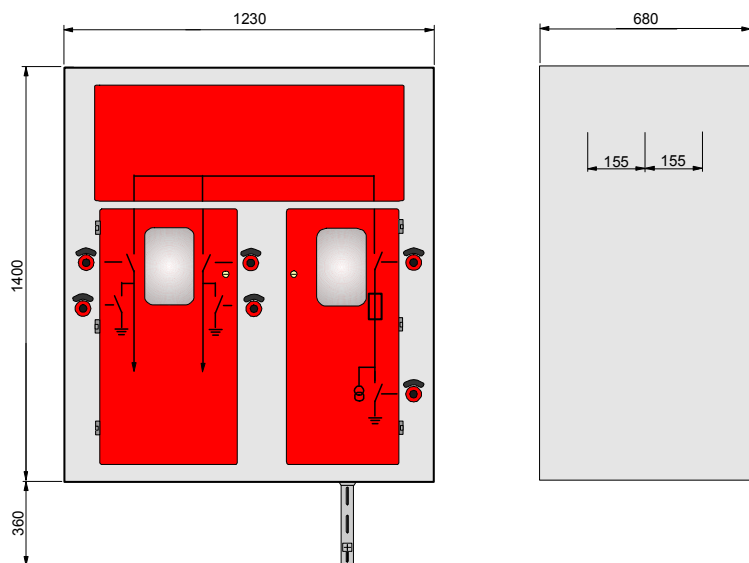
## Kompaktní rozváděče vn - 12 kV

Jmenovité napětí 12 kV  
Jmenovitý proud 630 A



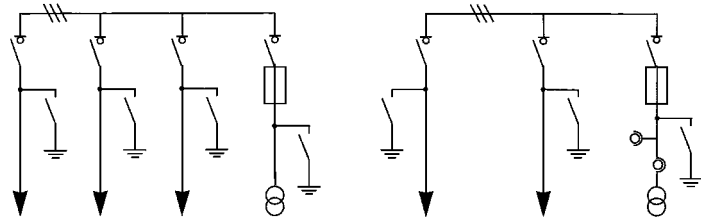
| Typ D 12 - 127014           | H 27 EK |   | H 27 SEA |   |
|-----------------------------|---------|---|----------|---|
| Odpínač                     |         |   |          |   |
| Uzemňovač                   |         | • |          | • |
| Měřicí transformátor proudu |         | - |          | - |
| Měřicí transformátor napětí |         | - |          | - |

- Volitelně
- Nelze



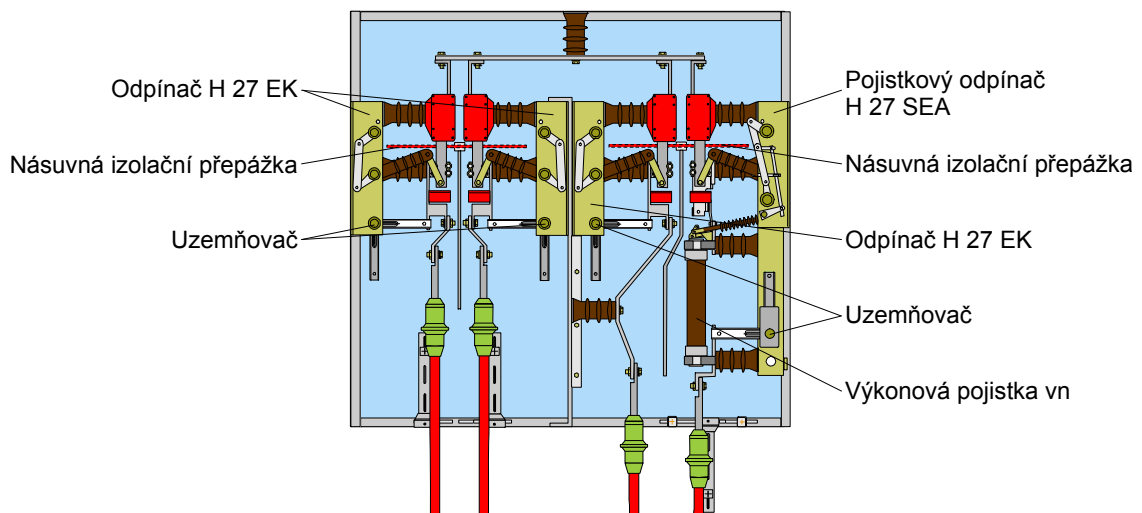
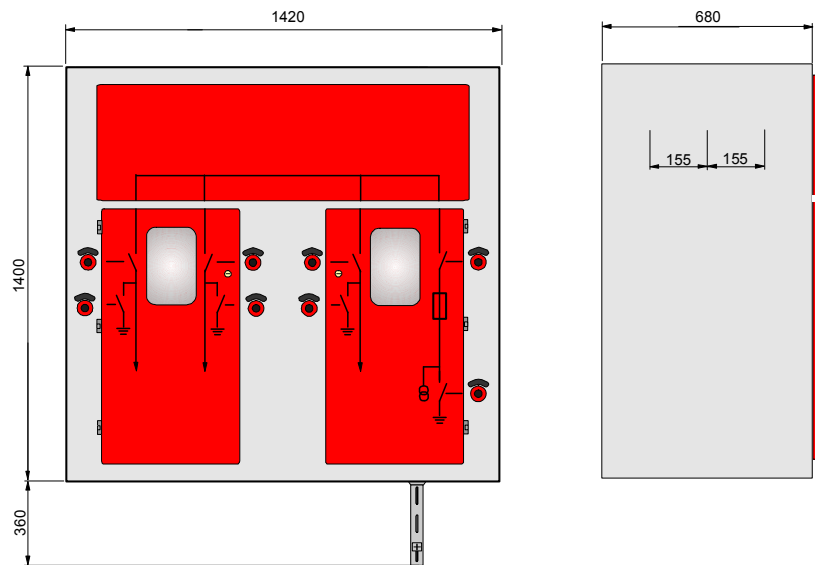
## Kompaktní rozváděče vn - 12 kV

Jmenovité napětí 12 kV  
Jmenovitý proud 630 A



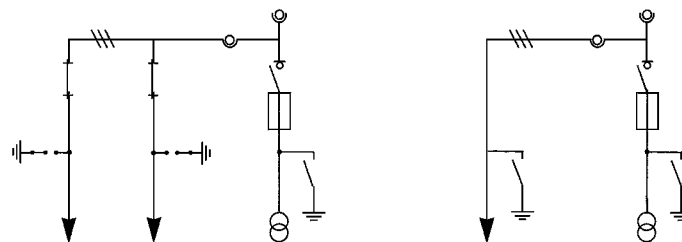
| Typ D 12 - 147014           |         |          |         |          |
|-----------------------------|---------|----------|---------|----------|
| Odpínač                     | H 27 EK | H 27 SEA | H 27 EK | H 27 SEA |
| Uzemňovač                   |         | •        |         | •        |
| Měřicí transformátor proudu |         | -        |         | •        |
| Měřicí transformátor napětí |         | -        |         | •        |

- Volitelně
- Nelze



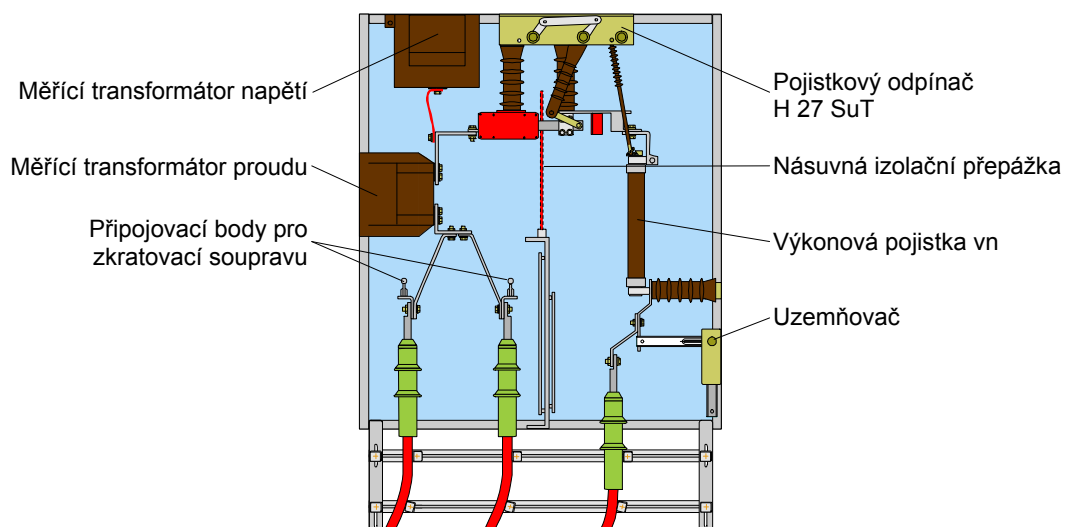
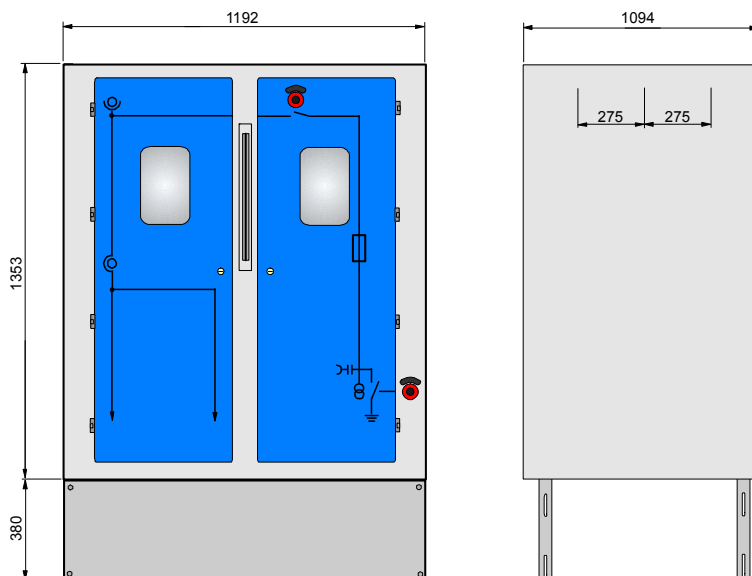
## Kompaktní rozváděče vn - 25 kV

Jmenovité napětí 25 kV  
Jmenovitý proud 400 nebo 630 A



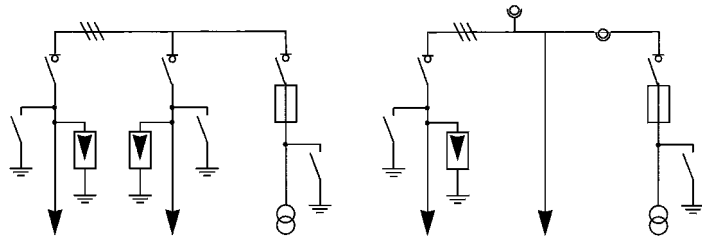
| Typ D 24 - 121114           |         |          |         |          |
|-----------------------------|---------|----------|---------|----------|
| Odpínač                     | H 27 EK | H 27 SuT | H 27 EK | H 27 SuT |
| Uzemňovač                   |         | •        |         | •        |
| Měřicí transformátor proudu |         | •        |         | •        |
| Měřicí transformátor napětí |         | •        |         | •        |

- Volitelně
- Nelze



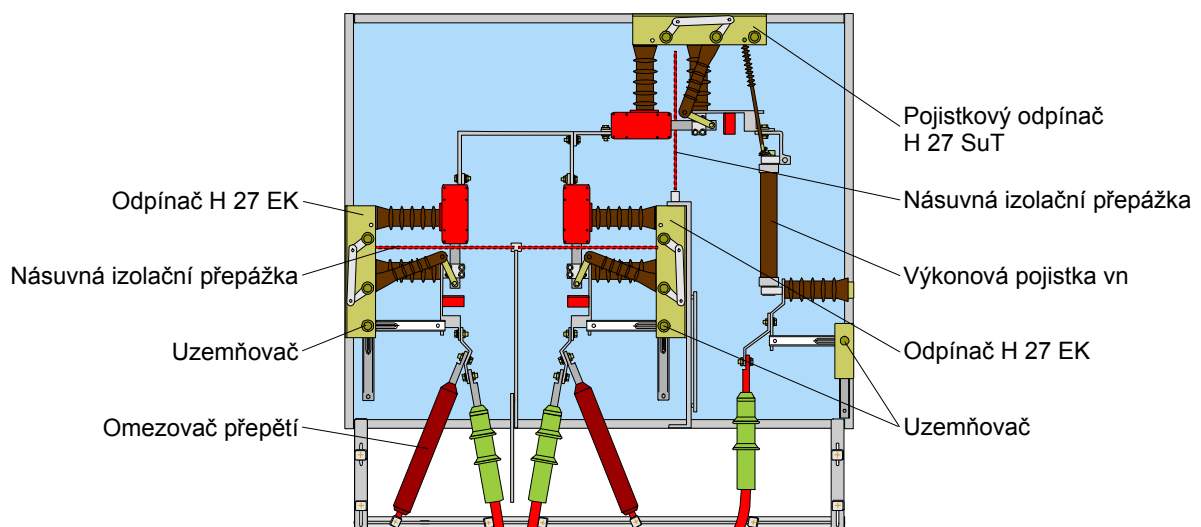
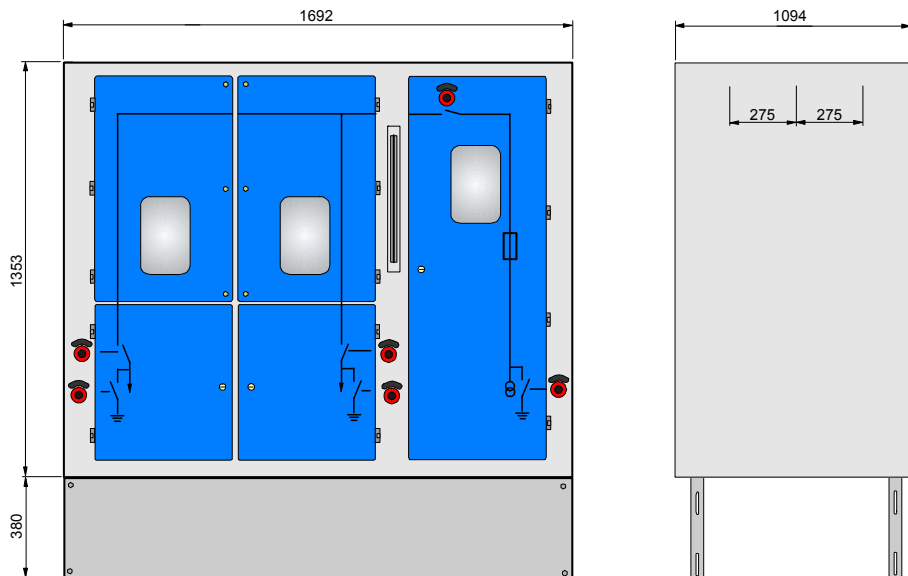
## Kompaktní rozváděče vn - 25 kV

Jmenovité napětí 25 kV  
Jmenovitý proud 400 nebo 630 A



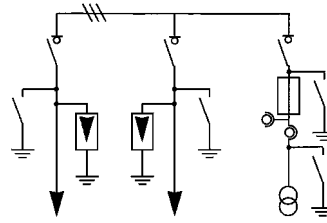
| Typ D 24 - 171114                  | H 27 EK | H 27 SuT | H 27 EK | H 27 SuT |
|------------------------------------|---------|----------|---------|----------|
| <b>Odpínač</b>                     | •       | •        | •       | •        |
| <b>Uzemňovač</b>                   | -       | -        | -       | -        |
| <b>Měřicí transformátor proudu</b> | -       | -        | -       | -        |
| <b>Měřicí transformátor napětí</b> | -       | -        | -       | -        |

- Volitelně
- Nelze



## Kompaktní rozváděče vn - 25 kV

Jmenovité napětí 25 kV  
Jmenovitý proud 400 nebo 630 A



| Typ D 24 - 211114           |         |          |
|-----------------------------|---------|----------|
| Odpínač                     | H 27 EK | H 27 SEA |
| Uzemňovač                   |         | •        |
| Měřicí transformátor proudu |         | •        |
| Měřicí transformátor napětí |         | •        |

- Volitelně
- Nelze

