

Распредшкаф ВН серии W 38,5

номинальное напряжение 38,5 kV
номинальный ток до 1250 А



DRIBO, spol. s r.o.

Pražákova 36
619 00 Brno
Czech Republic

Tel.: +420 533 101 111, Fax: +420 543 216 619, E-mail: dribo@dribo.cz, Internet: <http://www.dribo.eu>

ISO 9001
ISO 14001
BUREAU VERITAS
Certification



Общая информация

Воздухом изолированный распределительный шкаф серии W 38,5 состоит из отдельных модулей с одной системой шин.

Все модули распределительного шкафа испытаны в соответствии с нормами EN 62271-200. Все оборудование соответствует вышеуказанным нормам. Распределительные шкафы испытаны на сопротивление внутреннему дуговому короткому замыканию согласно EN 62271-200 для 16 кА / 1 секунда.

Заземлители имеют короткозамыкательную отключающую способность и имеют блокировку.

Конструкция рамы и несущих частей шкафа покрыта двумя слоями краски.

Распределительный шкаф сконструирован как один ВН отсек, с передней стороны имеет двойные металлические двери с центральным замком и стеклянным окном, для контроля оборудования.

На передней стороне двери наносится однолинейная схема. Отсек шин закрыт прочными перегородками. Распределительный шкаф стандартно покрыт RAL 7032 (серая).

Все распределительные шкафы с задней стороны закрыты оцинкованной металлической перегородкой толщиной 2 мм. Все шкафы между собой отделены изоляционными перегородками толщиной 5 мм укрепленными стекловолокном. По желанию заказчика шинный отсек может иметь перегородки.

Для отделения отсека шин при работах под напряжением устанавливается изоляционная вставная перегородка согласно DIN VDE 0681, часть 8, которая вставляется в распределительный шкаф при закрытых дверях.

Конструкция и установка оборудования в отсеке шкафа решена системой ЛЕГО. Это позволяет проводить для заказчика технически новейшие решения, позволяющие менять конструкцию по требованию заказчика. В распределительный шкаф можно по желанию устанавливать например консоли для установки измерительных трансформаторов, моторные приводы, емкостные датчики напряжения, индикаторы прохождения тока короткого замыкания и тд.

Защиты, и системы управления должны быть размещены в отдельных отсеках.

Соединение кабеля без специальных коннекторов, возможен монтаж всех используемых стандартных муфт.

Эксплуатация воздухом изолированного распределительного шкафа и в случае неисправности экологическая, потому что при горении не возникают токсические продукты горения.

Конструкция шкафа направлена в будущее. Все отсеки шкафа и оборудование заменяемые. Обслуживающий персонал не работает с вредными для здоровья частями оборудования

Параметры распределительного шкафа

номинальное напряжение	38,5 kV
номинальная частота	50 Hz
степень покрытия	IP 3X
номинальное кратковременное переменное выдерживаемое напряжение	80 kV
номинальное выдерживаемое напряжение при атмосферном импульсе	180 kV
номинальный ток на шинах	630 / 1250 A
номинальный ток отключения	до 1250 A
номинальный кратковременный выдерживаемый ток	16 kA
номинальный динамический выдерживаемый ток	40 kA
температура окружающей среды (класс "минус - 15 внутренняя" согласно МЭК)	- 15 °C ÷ +40 °C
диапазон температур в течение 24 часов	max. + 35 °C
сопротивление против внутреннего дугового короткого замыкания	16 kA / 1s

Размеры распределительного шкафа

ширина	1200 mm
глубина	1550 mm
высота	2700 mm

Типовые виды распре шкафа

серии	тип шкафа	вес в кг.
WK 38,5	кабельный шкаф	383
WT 38,5	трансформаторный шкаф	424
WM1 38,5	измерительный шкаф 1	352 ¹⁾
WM2L 38,5	измерительный шкаф 2-левый	303 ¹⁾
WM2P 38,5	измерительный шкаф 2-правый	303 ¹⁾
WM 3 38,5	измерительный шкаф 3	300 ¹⁾
WPL 38,5	шкаф вертикального соединения	376
WPP 38,5	шкаф вертикального соединения	376
WH 38,5	шкаф ввода на шины	284
WV 38,5	шкаф с вакуумным выключателем	576 ¹⁾
	конечная стенка - толщина 70 мм	98

¹⁾ указанный вес без измерительных трансформаторов

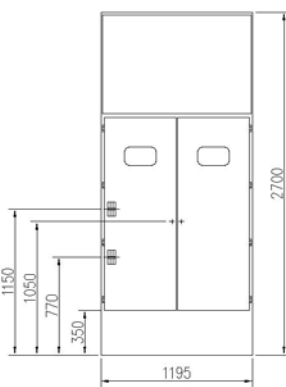
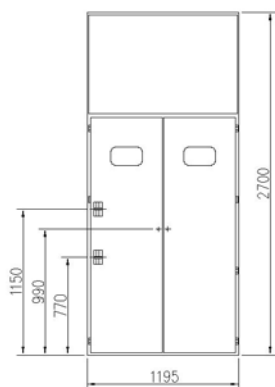
Виды распре шкафа серии W 38,5

Распре шкафы изготавливаются в двух видах :

1. для установки в помещении
2. с укороченными дверями для установки в бетонных КТП

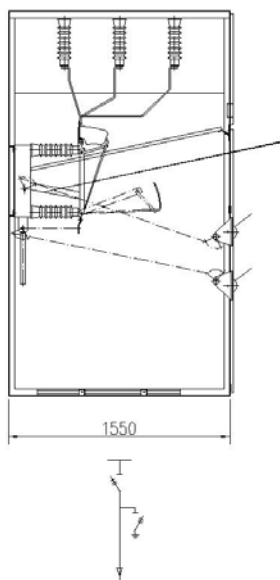
шкаф двухдверный

шкаф двухдверный укороченный

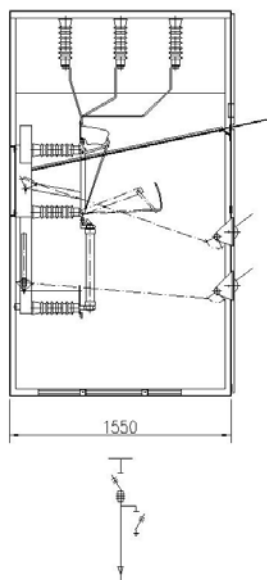


Конструкция распре шкафа

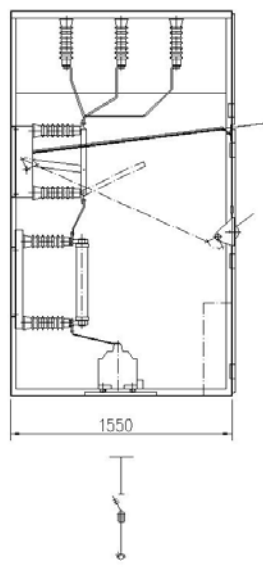
кабел.шкаф WK 38,5
вид сбоку



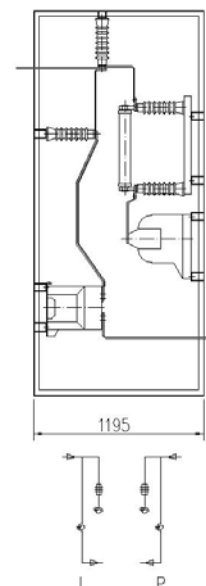
трансф.шкаф WT 38,5
вид сбоку



измер.шкаф 1 WM1 38,5
вид сбоку

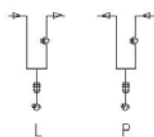
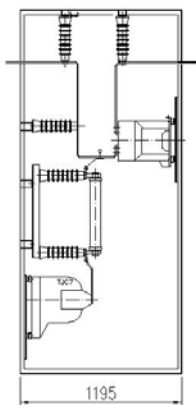


Изм.шкаф 2 WM2 38,5
вид спереди



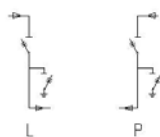
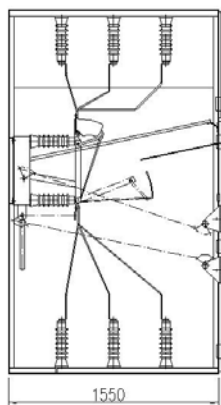
шкаф измерен. 3
WM3 38,5

Вид спереди



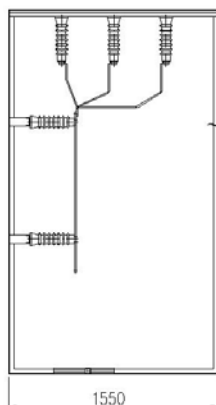
шкаф вертикал.соединен.
WP 38,5

Вид сбоку



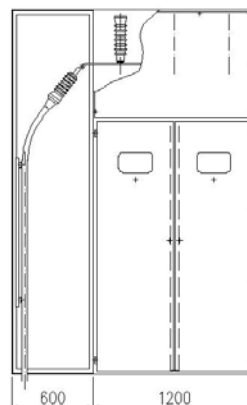
шкаф привода на
шины 1
WH1 38,5

Вид сбоку



шкаф привода на
шины 2
WH2 38,5

Вид спереди

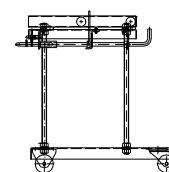
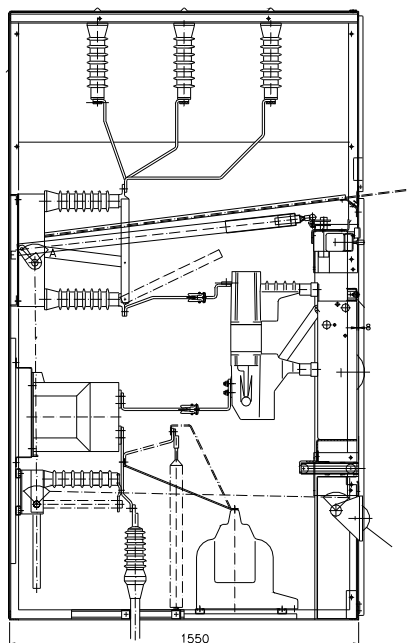
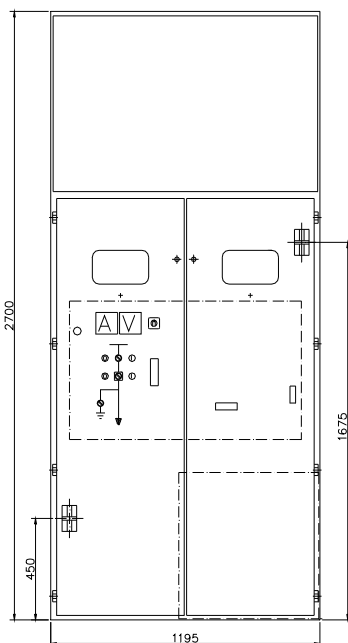


Распредшкаф серии WV 38,5 с вакуумным выключателем

Вид спереди

Вид сбоку

тележка



КОМПЛЕКТУЮЩИЕ

- 1 рычаг ручного управления оборудованием
- 1 ключ шкафа, двойной, согласно DIN 43668, размер № 5
- 1 вставная перегородка из материала GFK, серия 1165, согласно VDE 0681, часть 8

комплектующие по заказу

- консоли для установки ОПН, для установки измерительных трансформаторов
- моторные приводы
- индикаторы прохождения тока короткого замыкания
- ёмкостные датчики напряжения